

เที่ยวครบได้ในวัน 3 อุทยาน

5 วัน 4 คืน อาลีซาน ทาโรโกะ เหย์หลิว

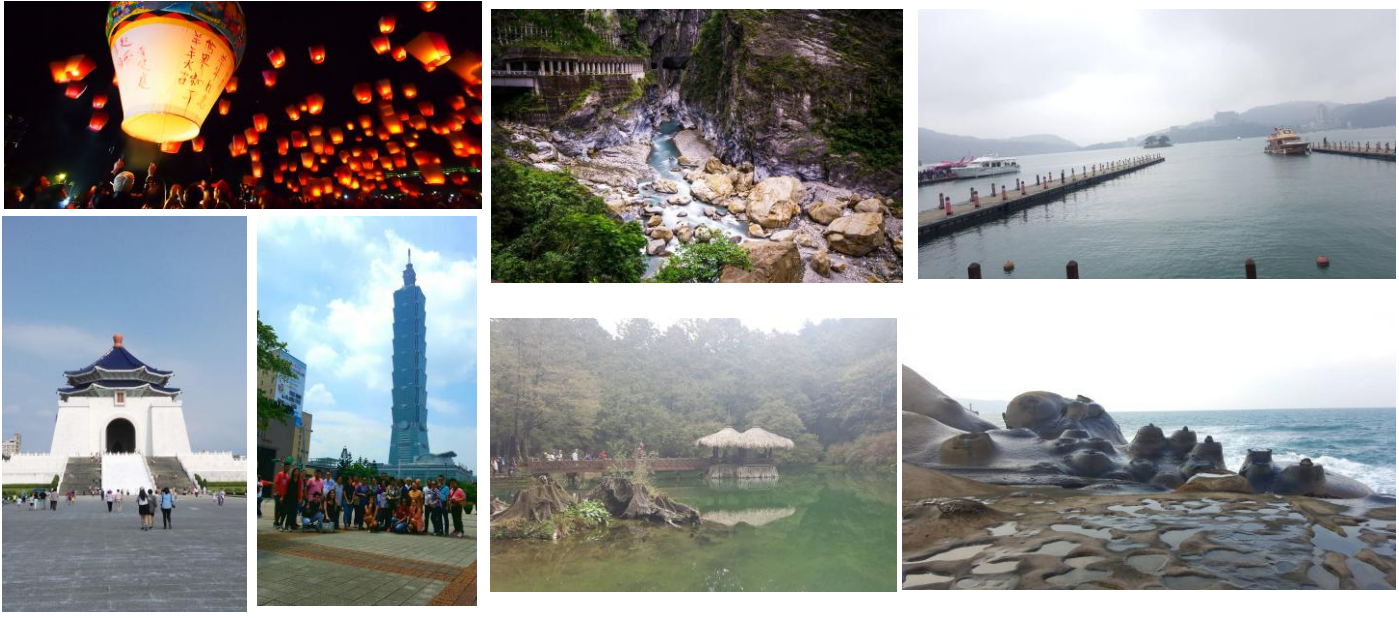
ทะเลสาบสุริยันจันทรา หมู่บ้านโบราณฉิวเฟิ่น

*ปล่อยคอมไฟผิงซี



*ราคาเริ่มต้น

20,999



วันแรก กรุงเทพฯ-สนามบินนานาชาติเฉาหยวน-เมืองไทเป-อนุสรณ์สถานเจียงไคเช็ค-ตึกไทเป101(ไม่รวมบัตรขึ้นตึก)- ผิงซีปล่อยคอมลอย (ไม่รวมค่าคอมลอย)

05.00 น. พร้อมกันที่ ท่าอากาศยานสุวรรณภูมิ อาคารผู้โดยสารขาออก ระหว่างประเทศ ชั้น 4 ประตู 8 เคาน์เตอร์ S สายการบิน CHINA AIRLINES เจ้าหน้าที่คอยอำนวยความสะดวก ตรวจสอบเช็คเอกสารและสัมภาระก่อนการเดินทาง

- 08.30 น.** นำท่านออกเดินทางสู่ นครไทเป ประเทศไต้หวัน โดยสายการบิน CHINA AIRLINES เที่ยวบินที่ CI 838 (บริการอาหารและเครื่องดื่มบนเครื่องระหว่างการเดินทาง)
- 12.55 น.** ถึงท่าอากาศยานนานาชาติเถาหยวน เมืองเถาหยวน ประเทศไต้หวัน หลังจากผ่านพิธีการตรวจคนเข้าเมืองและศุลกากรเรียบร้อยแล้ว รถโค้ชปรับอากาศรอรับ นำท่านเดินทางสู่เมืองไทเป เพื่อนำท่านชมอนุสรณ์สถานเจียงไคเช็ค ซึ่งเป็นแหล่งรวมรูปภาพสิ่งของต่างๆ ที่เป็นประวัติแทบทั้งหมดเกี่ยวกับ ท่านนายพล เจียง ไค เช็ค ตั้งแต่สมัยที่ยังเป็นลูกศิษย์ ดร.ซุนยัตเซ็นจนท่านได้ก้าวมาสู่ตำแหน่งผู้นำประเทศ ท่านจะได้พบกับการเปลี่ยนเวรทหารรักษาการหน้ารูปปั้นท่านนายพล เจียงไคเช็ค ซึ่งจะมีขึ้นทุก 1 ชั่วโมง บนชั้น 4 ของอนุสรณ์แห่ง นำท่านเดินทางสู่ ตึกไทเป 101 (ไม่รวมบัตรขึ้นตึก) ให้ท่านได้ถ่ายรูปกับนวัตกรรมด้านวิศวกรรมและศักยภาพทางเทคโนโลยีของไต้หวัน ตึกไทเป 101 มีความสูงถึง 508 เมตรและได้รับการออกแบบโดยวิศวกรชาวไต้หวัน จากนั้นนำท่านเดินทางสู่เมืองฝิงซี (ไม่รวมค่าคอมลอย) ซึ่งเป็นเมืองที่มีเทศกาลโคมไฟฝิงซี (PingXi Sky Lantern Festival) เมืองไทเป ประเทศไต้หวัน ผู้คนส่วนใหญ่รู้จักกันว่าเทศกาลที่ยิ่งใหญ่ของชาวจีนก็คือ “เทศกาลตรุษจีน” และที่เมืองไทเป ประเทศไต้หวัน มีการปล่อยโคมลอยหลายพันดวงขึ้นไปสว่างไสวอยู่กลางท้องฟ้ายามค่ำคืนพร้อมใจเขียนคำอธิษฐานและส่งความปรารถนาดีของพวกเขาสู่สวรรค์ เชื่อกันว่า โคมลอยหรือที่รู้จักกันในชื่อ “โคมขงหมิง” ถูกประดิษฐ์ขึ้นโดยขงเบ้ง ที่ปรึกษาด้านการทหารคนสำคัญในประวัติศาสตร์ยุคสามก๊ก เพื่อใช้เป็นเครื่องมือสื่อสารของกองทัพ โดยในเขตฝิงซินั้น ประเพณีการปล่อยโคมลอยเริ่มขึ้นเมื่อหลายร้อยปีก่อนหน้านี้ เมื่อมีกลุ่มโจรปรากฏตัวขึ้นบนภูเขา โดยชาวบ้านจะซ่อนตัวอยู่ในบ้านและจะปล่อยโคมลอยเพื่อเป็นสัญญาณบอกว่าปลอดภัยแล้ว หลังกลุ่มโจรจากไป นอกจากนั้นยังมีของที่ระลึกจากร้านค้าให้ท่านได้ซื้อเป็นของที่ระลึก

ค่ำ รับประทานอาหารค่ำ ณ ภัตตาคาร **เมนูพระกระโดดกำแพง**
หลังอาหาร นำท่านเดินทางสู่เมืองยี่หลาน ซึ่งเป็นเขตพื้นที่ที่มีน้ำพุร้อนธรรมชาติ เพื่อให้ท่านเข้าสู่ที่พัก **SUN SPRING RESORT 4*** หรือเทียบเท่าให้ท่านได้พักผ่อน แช่น้ำแร่ภายในห้องพัก

วันที่สอง	นั่งรถไฟสู่เมืองฮัวเหลียน-อุทยานทาโรโกะ-นั่งรถไฟกลับสู่เมืองยี่หลาน-ร้านขนมพายสับปะรด-เถาหยวนไนท์มาร์เก็ต
เช้า	รับประทานอาหารเช้า ณ โรงแรมที่พัก หลังอาหาร นำท่าน นั่งรถไฟเดินทางสู่เมืองฮัวเหลียน ให้ท่านได้ชมทิวทัศน์ระหว่างการเดินทาง นำท่านเดินทางสู่ อุทยานทาโรโกะหรือไท่หู่เก้อ ซึ่งตั้งอยู่ในบริเวณรอยต่อของอำเภอ ฮวาเหลียน อำเภอไถจงและอำเภอหนานโถว ในเขตภาคกลางด้านตะวันออกของเกาะไต้หวัน มีเนื้อที่รวม 9.3 หมื่นเฮกตาร์ เป็นอุทยานที่ใหญ่เป็นอันดับสองของไต้หวัน คำว่าทาโรโกะ (Taroko) มาจากภาษาของชาวพื้นเมืองมีความหมายว่าภูเขาที่ยิ่งใหญ่
เที่ยง	รับประทานอาหารกลางวัน ณ ภัตตาคาร เมนูอาหารจีนพื้นเมือง หลังอาหาร นำท่านนั่งรถไฟเดินทางกลับสู่เมืองยี่หลาน นำท่านแวะชิมและเลือกซื้อขนมยอดนิยมนของไต้หวัน ร้านขนมพายสับปะรด ชื่อดังเพื่อให้ทุกท่าน ได้เลือกซื้อของฝากอันขึ้นชื่อของไต้หวัน จากนั้นเพื่อนำท่านเดินทางสู่ เถาหยวนไนท์มาร์เก็ต ซึ่งเป็นถนนสายสำหรับขายอาหารเครื่องดื่มและอาหารยอดนิยมนของตลาดกลางคืนไต้หวัน
ค่ำ	อิสระอาหารค่ำ จากนั้นนำทุกท่านเข้าสู่ที่พัก YI SU HOTEL 3.5* หรือเทียบเท่าให้ท่านได้พักผ่อน

วันที่สาม	ศูนย์ Germanium-ส่องเรือทะเลสาบสุริยันจันทรา-วัดพระถังซัมจั๋ง-วัดเหวินหวู่-เมืองเจียวอี้
เช้า	รับประทานอาหารเช้า ณ โรงแรมที่พัก

หลังรับประทานอาหารเข้านำท่าน **ชมศูนย์ germanium** เป็นสร้อย มีพลังพิเศษช่วยปรับสภาพประจุลบ บวกในร่างกายให้สมดุล ระบบไหลเวียนโลหิตดี ช่วยให้ร่างกายสดชื่น ลดอาการปวดเมื่อย นำท่านออกเดินทางสู่เมืองไถจง ซึ่งเป็นเมืองที่ใหญ่อันดับที่ 3 ของไต้หวัน ซึ่งเป็นที่ตั้งของทะเลสาบสุริยันจันทรา นำท่าน **ล่องเรือชมความงามทะเลสาบสุริยันจันทรา** ซึ่งมีความงดงามราวกับภาพวาดเปรียบเสมือนสวิสเซอร์แลนด์แห่งไต้หวัน ตัวทะเลสาบมองดูคล้ายพระอาทิตย์และ พระจันทร์เสี้ยว ซึ่งเป็นที่มาของนามอันไพเราะว่า “สุริยัน-จันทรา” จากนั้นนำท่าน **นมัสการรูปปั้นพระถังซัมจั๋ง** ที่ได้ัญเชิญประดิษฐานกลับมาที่วัดเสวียนกง เมื่อปี ค.ศ. 1965

เที่ยง รับประทานอาหารกลางวัน ณ ภัตตาคาร อาหารจีนพื้นเมือง **เมนูปลาประธานาธิบดี**
 รับประทานอาหาร นำท่านนมัสการศาลเจ้าขงจื้อและศาลเจ้ากวนอู ณ วัดเหวินหวู่ ซึ่งถือเป็นเทพเจ้าแห่งภูมิปัญญาและเทพเจ้าแห่งความซื่อสัตย์ จากนั้นนำท่านเดินทางสู่เมืองเจียวอี้ ซึ่งเป็นเมืองที่ตั้งของอุทยานแห่งชาติอาลีซาน ให้ท่านได้ชมทิวทัศน์ระหว่างรถเล่นผ่าน

ค่ำ รับประทานอาหารค่ำ ณ ภัตตาคาร **เมนูสเต็กจานร้อน+สลัดบาร์**
 จากนั้น นำท่านเข้าสู่ที่พัก **YUH TONG HOTEL 4*** หรือเทียบเท่าให้ท่านได้พักผ่อนตามอัธยาศัย

วันที่สี่ อุทยานแห่งชาติอาลีซาน-นั่งรถไฟโบราณชมสวนสนพันปี- ชิมชาอุ่น-เมืองไถจง-ฝงเจียไนท์มาร์เก็ต

เช้า รับประทานอาหารเช้า ณ โรงแรมที่พัก
 รับประทานอาหาร นำท่านเดินทางสู่ อุทยานแห่งชาติอาลีซาน ซึ่งเป็นจุดท่องเที่ยวที่สำคัญและสวยงามอีกที่หนึ่งของเกาะไต้หวัน ที่ทุกท่านไม่ควรพลาด นำท่านเที่ยวชมธรรมชาติบนเทือกเขาอาลีซาน สัมผัสอากาศบริสุทธิ์ ชื่นชมทะเลหมอก ต้นไม้ใหญ่ที่มีอายุ 3,000 ปี ฯลฯ ให้ท่าน **นั่งรถไฟโบราณชมอุทยาน** พร้อมทั้งให้ท่านได้ชม **สวนสนพันปี** ที่มีสนหลากหลายนานาพันธุ์ มีความสวยงามที่แตกต่างกันไป ซึ่งต้นสนแต่ละต้นมีอายุมากกว่าร้อยปี ให้ท่านได้ชื่นชมธรรมชาติและถ่ายรูปเป็นที่ระลึก จากนั้นแวะ **ชิมชาอุ่น** บนภูเขาสูงอันชื้นช้อของไต้หวัน

เที่ยง รับประทานอาหารเที่ยง ณ ห้องอาหาร **เมนูอาหารจีนสไตล์พื้นเมือง**
 รับประทานอาหาร นำท่านเดินทางสู่เมืองไถจง ระหว่างทางท่านจะได้ชมทิวทัศน์สองข้างทางที่สวยงาม นำท่าน **ช้อปปิ้งตลาดฝงเจียไนท์มาร์เก็ต** เป็นตลาดที่มีชื่อเสียงของเมืองไถจงและเป็นตลาดคนเดินที่มีร้านค้าครบครันจำหน่าย เช่น อาหารทานเล่น สไตล์ไต้หวัน ให้ท่านอิสระช้อปปิ้งตามอัธยาศัย จนถึงเวลานัดพบ

ค่ำ รับประทานอาหารค่ำ
 จากนั้น นำท่านเข้าสู่ที่พัก **MOVING STAR HOTEL 4*** หรือเทียบเท่าให้ท่านได้พักผ่อนตามอัธยาศัย

วันที่ห้า Cosmetic shop-อุทยานเหยี่ยว-หมู่บ้านโบราณจิวเฟิ่น-ซีเหมินติง-สนามบินเถาหยวน-สนามบินสุวรรณภูมิ

เช้า รับประทานอาหารเช้า ณ โรงแรมที่พัก
 รับประทานอาหาร ให้ท่าน **ช้อปปิ้งเครื่องสำอางค์** ที่ได้รับความนิยมหรือรวมทั้งพวงยา/น้ำมันและยานวดที่ขึ้นชื่อของไต้หวัน จากนั้นนำท่านไปยัง **อุทยานเหยี่ยว** จุดเหนือสุดของไต้หวัน มีลักษณะเป็นแหลมทอดยาว ออกไปในทะเล เป็นชายหาดที่มีชื่อเสียง เต็มไปด้วยโขดหินที่มีรูปทรงแปลกตาและงดงาม เกิดจากการกัดกร่อนของน้ำทะเล ลม ทะเลและการเคลื่อนตัวของเปลือกโลกเมื่อหลายล้านปีก่อนทำให้เกิดการทับถมของแนวหิน

เที่ยง รับประทานอาหารเที่ยง **เมนูอาหารซีฟู้ดสไตล์ไต้หวัน**
 รับประทานอาหาร นำท่านเดินทางสู่สัมผัสบรรยากาศถนนเก่าจิวเฟิ่น ที่ตั้งอยู่บริเวณใกล้เขาในเมืองจีหลง จิวเฟิ่นเคยเป็นแหล่งเหมืองทองที่มีชื่อเสียงตั้งแต่สมัยโบราณ ปัจจุบันเป็นสถานที่ท่องเที่ยวที่สำคัญแห่งหนึ่งเพราะนอกจากจะเป็นถนนคนเดิน

เก่าแก่ที่มีชื่อเสียง ที่สุดในไต้หวัน ให้ท่านได้เพลิดเพลินบรรยากาศแบบดั้งเดิมของร้านค้า ร้านอาหารของชาวไต้หวันในอดีตและยังสามารถชื่นชมวิวทิวทัศน์รวมทั้งเลือกชิมและซื้อหาจากร้านค้าที่มีอยู่มากมายอีกด้วย จากนั้นให้ท่าน **ช้อปปิ้งตลาดซีเหมินติง** หรือที่คนไทยเรียกว่า **สยามสแควร์เมืองไทย** มีทั้งแหล่งเสื้อผ้าแบรนด์เนมสไตล์วัยรุ่น กระเป๋า ของฝากคนที่ท่านรัก รองเท้ายี่ห้อต่าง อาทิ **Onisutka** แบรินด์ดังของญี่ปุ่น รวมทั้งยี่ห้อต่างๆ เช่น, **New Balance , Puma , Adidas, Nike** ในส่วนของราคาที่ประเทศไต้หวัน ถือว่าถูกที่สุด ให้ท่านอิสระช้อปปิ้งตามอัชฌาศัย จนถึงเวลานัดพบ

เย็น

รับประทานอาหารเย็น ณ ภัตตาคาร เมฆอาหารจีนพื้นเมือง

23.00 น.

ออกเดินทางกลับสู่ กรุงเทพฯฯ โดยสายการบิน **CHINA AIRLINES** เที่ยวบินที่ **CI 837**

02.00+1 น.

ถึงท่าอากาศยานสุวรรณภูมิ โดยสวัสดิภาพ

~~~~~

เงื่อนไขและราคา

| ช่วงการเดินทาง         | ผู้ใหญ่พักห้องละ 2 ท่าน | เด็กอายุต่ำกว่า 12 ปีพักกับผู้ใหญ่ 1 ท่าน | เด็กอายุต่ำกว่า 12 ปีพักกับผู้ใหญ่ 2 ท่าน มีเตียงเสริม | เด็กอายุต่ำกว่า 12 ปีพักกับผู้ใหญ่ 2 ท่าน ไม่มีเตียงเสริม | พักท่านเดียว จ่ายเพิ่ม |
|------------------------|-------------------------|-------------------------------------------|--------------------------------------------------------|-----------------------------------------------------------|------------------------|
| <b>27JUN-01JUL'18</b>  | <b>20,999</b>           | <b>20,999</b>                             | <b>20,999</b>                                          | <b>19,999</b>                                             | <b>3,900</b>           |
| <b>28 JUN-02JUL'18</b> | <b>20,999</b>           | <b>20,999</b>                             | <b>20,999</b>                                          | <b>19,999</b>                                             | <b>3,900</b>           |
| <b>29JUN-03JUL'18</b>  | <b>20,999</b>           | <b>20,999</b>                             | <b>20,999</b>                                          | <b>19,999</b>                                             | <b>3,900</b>           |
| <b>04 - 08 JUL'18</b>  | <b>21,999</b>           | <b>21,999</b>                             | <b>21,999</b>                                          | <b>20,999</b>                                             | <b>3,900</b>           |
| <b>11 - 15 JUL'18</b>  | <b>21,999</b>           | <b>21,999</b>                             | <b>21,999</b>                                          | <b>20,999</b>                                             | <b>3,900</b>           |
| <b>18 - 22 JUL'18</b>  | <b>21,999</b>           | <b>21,999</b>                             | <b>21,999</b>                                          | <b>20,999</b>                                             | <b>3,900</b>           |
| <b>25 - 29 JUL'18</b>  | <b>24,999</b>           | <b>24,999</b>                             | <b>24,999</b>                                          | <b>23,999</b>                                             | <b>3,900</b>           |
| <b>26 - 30 JUL'18</b>  | <b>22,999</b>           | <b>22,999</b>                             | <b>22,999</b>                                          | <b>21,999</b>                                             | <b>3,900</b>           |
| <b>09 - 13 AUG'18</b>  | <b>25,999</b>           | <b>25,999</b>                             | <b>25,999</b>                                          | <b>24,999</b>                                             | <b>3,900</b>           |
| <b>10 - 14 AUG'18</b>  | <b>23,999</b>           | <b>23,999</b>                             | <b>23,999</b>                                          | <b>22,999</b>                                             | <b>3,900</b>           |
| <b>22 - 26 AUG'18</b>  | <b>21,999</b>           | <b>21,999</b>                             | <b>21,999</b>                                          | <b>20,999</b>                                             | <b>3,900</b>           |
| <b>05 - 09 SEP'18</b>  | <b>21,999</b>           | <b>21,999</b>                             | <b>21,999</b>                                          | <b>20,999</b>                                             | <b>3,900</b>           |
| <b>10 - 14 OCT'18</b>  | <b>25,999</b>           | <b>25,999</b>                             | <b>25,999</b>                                          | <b>24,999</b>                                             | <b>3,900</b>           |
| <b>19 - 23 OCT'18</b>  | <b>25,999</b>           | <b>25,999</b>                             | <b>25,999</b>                                          | <b>24,999</b>                                             | <b>3,900</b>           |

|                  |        |        |        |        |       |
|------------------|--------|--------|--------|--------|-------|
| 01 - 05 NOV'18   | 25,999 | 25,999 | 25,999 | 24,999 | 3,900 |
| 08 - 12 NOV'18   | 25,999 | 25,999 | 25,999 | 24,999 | 3,900 |
| 15 - 19 NOV'18   | 25,999 | 25,999 | 25,999 | 24,999 | 3,900 |
| 22 - 26 NOV'18   | 25,999 | 25,999 | 25,999 | 24,999 | 3,900 |
| 29NOV - 03DEC'18 | 25,999 | 25,999 | 25,999 | 24,999 | 3,900 |
| 13 - 17 DEC'18   | 25,999 | 25,999 | 25,999 | 24,999 | 3,900 |
| 21 - 25 DEC'18   | 25,999 | 25,999 | 25,999 | 24,999 | 3,900 |

**\*\*\*ค่าบริการข้างต้น ยังไม่ได้รวมค่าทิปคนขับ และ ภาษีท้องถิ่น ท่านละ 1,000 NTD/ทริป/ท่าน\*\*\***  
**ค่าทิปหัวหน้าทัวร์แล้วแต่ความพึงพอใจของลูกค้า**

**หมายเหตุ:** ตามราคาขายข้างต้นเป็นราคาขายที่ได้รวมราคาร้านอาหารที่ท่านต้องเยี่ยมชม จำนวนทั้งหมด 4 ร้าน คือ ร้านขนมพาย สับปะรด- Cosmetic Shop-ศูนย์Germanium-ร้านชา ตามที่ระบุไว้ในโปรแกรมซึ่งมีผลต่อราคาทัวร์ ทางบริษัทจึงใคร่ขอเรียนให้ลูกค้าทุกท่านทราบว่า ทุกร้านค้ามีความจำเป็นต้องให้ลูกค้าเข้าไปแวะชม หากท่านต้องการสินค้าหรือไม่นั้นขึ้นอยู่กับความพอใจและสมัครใจของลูกค้า ไม่มีการบังคับ หากลูกค้าท่านใดมีความประสงค์ไม่ต้องการเข้าเยี่ยมชมร้านค้าที่กล่าวมาข้างต้น หรือ การแยกตัวออกจากคณะเดินทาง ขอสงวนสิทธิ์ในการเรียกเก็บค่าใช้จ่ายที่เกิดขึ้นจากท่าน จำนวน 2,500 NTD./ท่าน

**\*\*กรุณาอ่านสัณนิทก่อนจอง** เนื่องจากการเดินทางเข้าได้หวัน โดยการยกเว้นวีซ่าให้กับประเทศไทยนั้น สามารถใช้ได้เพียงหนังสือเดินทางทั่วไปเท่านั้น หากท่านใดมีความประสงค์จะใช้หนังสือเดินทางข้าราชการ ต้องแจ้งให้บริษัททราบล่วงหน้า เนื่องจากหนังสือเดินทางข้าราชการไทยไม่ได้รับการยกเว้นวีซ่า (ต้องยื่นวีซ่าเท่านั้นถึงจะสามารถเข้าได้หวันได้) หากท่านใดส่งสำเนาหนังสือเดินทางให้กับบริษัทในวันจองทัวร์ และหากวันที่เดินทางท่านไม่ได้ใช้หนังสือเดินทางเล่มที่ให้สำเนาให้กับบริษัทไว้หรือนำหนังสือเดินทางประเภทอื่นมาใช้ โดยไม่แจ้งให้ทางบริษัททราบล่วงหน้าและถ้าหากหนังสือเดินทางของท่านมีอายุการเดินทางน้อยกว่า 180 วัน นับจากวันเดินทาง ทางบริษัทไม่สามารถรับผิดชอบใดๆได้ หากท่านโดนปฏิเสธจากทางสายการบินหรือตำรวจตรวจคนเข้าเมืองทั้งไทยและได้หวัน จึงเรียนให้ลูกค้าทุกท่านรับทราบ กรุณาตรวจสอบความถูกต้องของหนังสือเดินทางเพื่อผลประโยชน์ของท่านเอง

**ราคานี้ รวมภาษีน้ำมันและประกันวินาศภัยของสายการบินแล้ว หากมีการประกาศเพิ่มขึ้นหลังจากวันที่ 01 เมษายน 2561 ทางบริษัทฯ จะเรียกเก็บตามจริง\*\***

**\*\*กรุ๊ป 15 ท่านออกเดินทาง\*\***

**\*\*หนังสือเดินทางข้าราชการ ไม่ได้รับการยกเว้นวีซ่าได้หวัน หากใช้หนังสือข้าราชการเดินทางต้องยื่นวีซ่าเท่านั้น\*\***

**สำหรับผู้เดินทางที่อายุไม่ถึง 18 ปี และไม่ได้เดินทางกับบิดา มารดา ต้องมีจดหมายยินยอมให้บุตรเดินทางไปต่างประเทศจากบิดาหรือมารดาแนบมาด้วย**

## หมายเหตุ

1. บริษัทฯ สงวนสิทธิ์ที่จะไม่รับผิดชอบต่อค่าชดเชยความเสียหาย ไม่ว่ากรณีที่เกิดจากคนเข้าเมืองของไทยไม่อนุญาตให้เดินทางออกหรือคนเข้าเมืองของแต่ละประเทศไม่อนุญาตให้เข้าเมือง
2. บริษัทฯ สงวนสิทธิ์ในการที่จะไม่รับผิดชอบต่อค่าชดเชยความเสียหาย อันเกิดจากเหตุสุดวิสัยที่ทางบริษัทฯ ไม่สามารถควบคุมได้ เช่น การนัดหยุดงาน, จลาจล, การล่าช้าหรือยกเลิกของเที่ยวบินและภัยธรรมชาติ
3. บริษัทฯ สงวนสิทธิ์ในการเปลี่ยนแปลงโปรแกรมรายการท่องเที่ยว โดยไม่ต้องแจ้งให้ทราบล่วงหน้า
4. บริษัทฯ สงวนสิทธิ์ในการเปลี่ยนแปลงอัตราค่าบริการ โดยไม่ต้องแจ้งให้ทราบล่วงหน้า
5. ในกรณีที่ลูกค้าต้องออกตัวโดยสารถภายในประเทศหรือออกตัวโดยสารถเอง กรุณาติดต่อเจ้าหน้าที่ของบริษัทฯ ก่อนทุกครั้ง มิฉะนั้นทางบริษัทฯ จะไม่ขอรับผิดชอบค่าใช้จ่ายใดๆ ทั้งสิ้น
6. ทัวرنีนี้เป็นทัวร์แบบเหมา หากท่านไม่ประสงค์จะเดินทางร่วมกับกรุ๊ปตามที่ระบุไว้ในรายการ บริษัทขอสงวนสิทธิ์ในการคืนเงินในส่วนที่ท่านไม่ได้ใช้บริการ เนื่องจากเป็นความประสงค์ของท่านเอง

**\*\* โปรแกรมและรายละเอียดของการเดินทางอาจมีการเปลี่ยนแปลงได้ โดยไม่ต้องแจ้งให้ทราบล่วงหน้า ทั้งนี้ขึ้นอยู่กับ การจราจร สภาพอากาศ และเหตุสุดวิสัยต่าง ๆ ที่ไม่สามารถคาดการณ์ได้ ล่วงหน้าโดยทางบริษัทฯ จะรักษาผลประโยชน์และความปลอดภัยของผู้เดินทางเป็นสำคัญมาสามารถคืนเป็นเงินได้**

## อัตรานี้รวม

1. ค่าตัวเครื่องบิน ชั้นนักท่องเที่ยวนั่ง ( Economy Class ) ที่ระบุวันเดินทางไป-กลับพร้อมคณะ **(ไม่สามารถระบุที่นั่งบนเครื่องบินได้ สายการบินเป็นผู้กำหนด Random Seat)**
2. ค่าภาษีสนามบินทุกแห่งตามรายการ
3. ค่ารถโค้ชปรับอากาศนำเที่ยวตามรายการ พร้อมคนขับรถที่ชำนาญเส้นทาง
4. ค่าห้องพักในโรงแรมตามที่ระบุในรายการหรือเทียบเท่า ( 2 ท่านต่อ1ห้อง )
5. ค่าอาหารตามที่ระบุในรายการ
6. ค่าเข้าชมสถานที่ท่องเที่ยวตามรายการ
7. ค่ากระเป๋าเดินทางท่านละ 2 ใบ (น้ำหนักไม่เกิน 30 กิโลกรัม)
8. ค่ามัคคุเทศก์ของบริษัทดูแลตลอดการเดินทาง
9. ค่าประกันอุบัติเหตุคุ้มครองในระหว่างการเดินทางคุ้มครองในวงเงินท่านละ 1,000,000 บาท \*ทั้งนี้ขึ้นอยู่กับข้อกำหนดที่มีการตกลงไว้กับบริษัทประกันชีวิต \*(สำหรับผู้สูงอายุ 70 ปี ขึ้นไป วงเงินประกัน ท่านละ 500,000 บาท ค่ารักษาอยู่ในข้อกำหนดการตกลงไว้กับบริษัทประกันชีวิต ตามเงื่อนไขของกรมธรรม์)

## อัตราไม่รวม

1. ค่าทิปไกด์ท้องถิ่นและคนขับรถ ท่านละ **1,000 NTD / ท่าน / ทิป (ลูกค้าเด็กชำระเงินเท่าผู้ใหญ่)**, ค่าทิปหัวหน้าทัวร์แล้วแต่ความประทับใจ
2. ค่าธรรมเนียมการจัดทำหนังสือเดินทาง

3. ค่าใช้จ่ายส่วนตัว อาทิเช่น ค่าเครื่องดื่มที่สั่งพิเศษ , ค่าโทรศัพท์ , ค่าซักรีด, ค่าน้ำหนักเกินจากทางสายการบินกำหนดเกินกว่า 30 กิโลกรัมและมากกว่า 1 ชั้น, ค่ารักษาพยาบาล กรณีเกิดการเจ็บป่วยจากโรคประจำตัว, ค่ากระเป๋าเดินทางที่ชำรุดหรือของมีค่าที่สูญหายในระหว่างการเดินทาง เป็นต้น
4. ค่าภาษีมูลค่าเพิ่ม 7% และภาษีหัก ณ ที่จ่าย 3%
5. ค่าธรรมเนียมน้ำมันและภาษีสนามบิน ในกรณีที่สายการบินมีการปรับขึ้นราคา
6. ค่าธรรมเนียมวีซ่า

### เงื่อนไขในการสำรองที่นั่ง

- กรุณาจองล่วงหน้าพร้อมสำเนาหนังสือเดินทางและชำระงวดแรก 8,000 บาทภายใน 2 วันหลังทำการจอง **พร้อมสำเนาหนังสือเดินทาง ที่มีอายุเหลือมากกว่า 180 วัน นับจากวันที่เดินทาง**
- **งวดที่สอง ก่อนเดินทาง 21 วัน**

### การยกเลิกสำหรับการจอง

- \* สำหรับผู้โดยสารที่ทางบริษัทฯ เป็นผู้ยื่นวีซ่าให้ เมื่อผลวีซ่าผ่านแล้วมีการยกเลิกการเดินทาง
- \* ยกเลิกก่อนการเดินทาง 35 วันขึ้นไป คืนเงินทั้งหมด
- \* ยกเลิกก่อนการเดินทาง 30 วันขึ้นไป คืนเงินทั้งหมด ยกเว้นมัดจำ
- \* ยกเลิกก่อนการเดินทาง 25 วันขึ้นไป ขอสงวนสิทธิ์คืนเงินในทุกรกรณี (หลังจากการจอง ไม่สามารถเปลี่ยนแปลงวันเดินทางได้)

### หมายเหตุ

1. บริษัทฯ ขอสงวนสิทธิ์ยกเลิกการเดินทางก่อนล่วงหน้า 14 วัน ในกรณีที่ไม่สามารถทำวีซ่าได้อย่างน้อย 15 ท่าน และ/หรือผู้ร่วมเดินทางในคณะไม่สามารถผ่านการพิจารณาวีซ่าได้ครบ 15 ท่านและในกรณีคณะผู้เดินทางไม่ครบ 15 ท่านในกรณีนี้บริษัทฯ ยินดีคืนเงินให้ทั้งหมด (ยกเว้นค่าธรรมเนียมวีซ่าซึ่งได้ชำระไว้กับทางสถานทูตแล้ว) หรือจัดหาคณะทัวร์อื่นให้ถ้าต้องการ
2. บริษัทฯ ขอสงวนสิทธิ์ที่จะเปลี่ยนแปลงรายละเอียดบางประการในทัวร์นี้ เมื่อเกิดเหตุจำเป็นสุดวิสัยจนไม่อาจแก้ไขได้ และจะไม่รับผิดชอบใดๆ ในกรณีที่สูญหาย สูญเสียหรือได้รับบาดเจ็บที่นอกเหนือความรับผิดชอบของหัวหน้าทัวร์และอุบัติเหตุสุดวิสัยบางประการ เช่น การนัดหยุดงาน, ภัยธรรมชาติ, การจลาจลต่างๆ เป็นต้น

### ข้อมูลเพิ่มเติมเรื่องตั๋วเครื่องบิน

- ในการเดินทางเป็นหมู่คณะ ผู้โดยสารจะต้องเดินทางไป-กลับพร้อมกัน หากต้องการเคลื่อนวันเดินทางกลับ ท่านจะต้องชำระค่าใช้จ่ายส่วนต่างที่ทางสายการบิน (กรณีที่บัตรโดยสารสามารถเปลี่ยนได้) และบริษัททัวร์เรียกเก็บและการจัดที่นั่งของกรุ๊ป เป็นไปโดยสายการบินเป็นผู้กำหนด ซึ่งทางบริษัทฯ ไม่สามารถเข้าไปแทรกแซงได้ ในกรณียกเลิกการเดินทางและได้ดำเนินการออกตั๋วเครื่องบินไปแล้ว (กรณีตัว REFUND ได้) ผู้เดินทางต้องรอ REFUND ตามระบบของสายการบินเท่านั้น

### ข้อมูลเพิ่มเติมเรื่องโรงแรมที่พัก

1. เนื่องจากการวางแผนห้องพักของแต่ละโรงแรมแตกต่างกัน จึงอาจทำให้ห้องพักแบบห้องเดี่ยว (Single) และห้องคู่ (Twin/Double) และห้องพักแบบ 3 ท่าน (Triple Room) ห้องพักอาจจะไม่ติดกัน
2. กรณีที่มีงานจัดประชุมนานาชาติ (Trade Fair) หรือเทศกาล เป็นผลให้ค่าโรงแรมสูงขึ้นมากและห้องพักอาจเต็ม บริษัทฯขอสงวนสิทธิ์ในการปรับเปลี่ยนเพื่อให้เกิดความเหมาะสม
3. โรงแรมที่ได้ทุกวันทุกโรงแรมจะมี Wifi หรือสาย Land บริการอินเทอร์เน็ต, ไดรฟ์แปชม, กาน้ำร้อน บริการให้ฟรี

### การเดินทางเป็นครอบครัว

หากท่านเดินทางเป็นครอบครัวใหญ่ หรือเดินทางพร้อมสมาชิกในครอบครัวที่ต้องได้รับการดูแลเป็นพิเศษ (Wheelchair), เด็ก, และผู้สูงอายุที่มีโรคประจำตัว ไม่สะดวกในการเดินทางท่องเที่ยวติดต่อกัน ท่านและครอบครัวต้องให้การดูแลสมาชิกภายในครอบครัวของตนเอง เนื่องจากการเดินทางเป็นหมู่คณะ หัวหน้าทัวร์มีความจำเป็นต้องดูแลคณะทัวร์ทั้งหมด

### เอกสารประกอบการขอวีซ่าได้วัน

**\*\*\*สำหรับหนังสือเดินทางไทย สามารถเข้าประเทศได้วันได้โดยไม่ต้องขอวีซ่า\*\*\***

### หากเป็นหนังสือเดินทางราชการไทยเล่มสีน้ำเงิน ต้องขอวีซ่าได้วันตามปกติ เอกสารดังนี้

#### 1. หนังสือเดินทาง (Passport)

- หนังสือเดินทางต้องมีอายุการใช้งานเหลือไม่น้อยกว่า 180 วัน นับจากวันเดินทาง (สำหรับท่านที่มีหนังสือเดินทางเล่มเก่า กรุณานำมาประกอบการยื่นวีซ่าด้วย เพื่อความสะดวกในการพิจารณาวีซ่าของท่าน)
- หนังสือเดินทาง ต้องมีหน้าเหลือสำหรับประทับวีซ่าอย่างน้อย 2 หน้า

#### 2. รูปถ่าย

- รูปถ่ายสีหน้าตรงขนาด 2 x 1.5 นิ้ว จำนวน 2 ใบ
- (ใช้รูปสีพื้นหลังขาว ถ่ายไว้ไม่เกิน 6 เดือน , สดักเกอร์ใช้ไม่ได้,
- ห้ามสวมแว่นตาหรือเครื่องประดับ)

#### 3. หลักฐานการเงิน

- สำเนาสมุดเงินฝากส่วนตัวของผู้เดินทาง ย้อนหลัง 6 เดือน (กรุณาปรับสมุดเงินฝากแสดงยอดล่าสุดถึงเดือนปัจจุบันให้เรียบร้อยก่อนถ่ายสำเนา) พร้อมเซ็นชื่อรับรองสำเนาถูกต้อง
- หรือรายการเดินบัญชี (Statement) ย้อนหลัง 6 เดือน กรุณายื่นขอจากธนาคาร โดยใช้เวลาดำเนินงานประมาณ 3 วัน

#### 4. หลักฐานการทำงาน (ภาษาอังกฤษและเป็นหลักฐานปัจจุบันเท่านั้น)

- กรณีเป็นพนักงาน  
หนังสือรับรองการทำงานจากบริษัทฯ ระบุตำแหน่ง, เงินเดือน และ วันเริ่มทำงาน
- กรณีเป็นเจ้าของกิจการ  
สำเนาใบทะเบียนการค้าและหนังสือรับรองการจดทะเบียนที่มีชื่อของผู้เดินทางเป็นกรรมการหรือหุ้นส่วน พร้อมทั้งเซ็นชื่อรับรองสำเนา
- กรณีเป็นนักเรียนหรือนักศึกษา (ภาษาอังกฤษและเป็นหลักฐานปัจจุบันเท่านั้น)  
หนังสือรับรองจากทางโรงเรียนหรือสถาบันที่กำลังศึกษาอยู่ และสำเนาบัตรนักศึกษาพร้อมทั้งเซ็นชื่อรับรองสำเนา



5. สำเนาทะเบียนบ้าน/สำเนาบัตรประจำตัวประชาชน หรือ สำเนาสูติบัตร และสำเนาใบเปลี่ยนชื่อ-สกุล (ถ้ามี) กรุณาเซ็นชื่อรับรองสำเนาทุกฉบับ

- กรณีที่เด็กอายุต่ำกว่า 20 ปี

\* ไม่ได้เดินทางพร้อมบิดามารดาหรือคนใดคนหนึ่งและต้องทำจดหมายชี้แจงว่าเดินทางพร้อมใครและมีความสัมพันธ์กันอย่างไร พร้อมทั้งแนบสำเนาบัตรประชาชนของบิดามารดา

\* เด็กอยู่ในความปกครองของบิดาหรือมารดาเพียงคนเดียว จะต้องมียุติบัตรรับรองว่าเด็กอยู่ภายใต้การปกครองของผู้นั้น เช่น สำเนาใบหย่า พร้อมทั้งบันทึกการหย่าซึ่งแสดงว่าเป็นผู้รับผิดชอบเด็กเด็กอยู่ในความปกครองของผู้อื่น จะต้องมียุติบัตรรับรองว่าเด็กอยู่ภายใต้การปกครองของผู้นั้น เช่น หนังสือรับรองบุตร บุญธรรม เป็นต้น

- กรณีสมรสแล้ว

สำเนาทะเบียนสมรส พร้อมทั้งเซ็นชื่อรับรองสำเนา

- กรณีเป็นผู้สูงอายุ 60ปีขึ้นไป ไม่ต้องใช้เอกสารการงาน

### ข้อความซึ่งถือเป็นสาระสำหรับท่านซึ่งร่วมเดินทาง

ทางบริษัทฯ เป็นตัวแทนในการจัดนำสัมมนาและการเดินทางที่มีความชำนาญโดยจัดหาโรงแรมที่พัก อาหาร ยานพาหนะและสถานที่ท่องเที่ยว พร้อมทั้งการสัมมนา ดูงาน เพื่อความสะดวกสบายและเกิดประโยชน์สูงสุดในการเดินทาง ทั้งนี้ทางบริษัทฯ ไม่สามารถรับผิดชอบในอุบัติเหตุหรือความเสียหายที่เกิดจากโรงแรมที่พัก ยานพาหนะ, อันเนื่องมาจากอุบัติเหตุรวมถึงภัยธรรมชาติ, โจรกรรม, วินาศกรรม, อัคคีภัย, การผลลงงาน, การจลาจล, สงครามการเมือง, การผันผวนของอัตราแลกเปลี่ยนเงินตราระหว่างประเทศ, การนัดหยุดงาน, ความล่าช้าของเที่ยวบิน, สายการบินเร็ว, รถไฟ, พาหนะท้องถิ่น, ตลอดจนการถูกปฏิเสธออกวีซ่าจากกงสุล และ / หรือส่วนงานที่เกี่ยวข้องกับสถานเอกอัครราชทูต รวมถึงผู้มีอำนาจทำการแทนประจำประเทศไทย (โดยไม่จำเป็นต้องแสดงเหตุผล เนื่องจากเป็นสิทธิพิเศษทางการทูต) ซึ่งอยู่เหนือการควบคุมของบริษัทฯ หมายรวมถึงในระหว่างการเดินทางท่องเที่ยวทั้งใน หรือ ต่างประเทศ แต่ทางบริษัทฯ มีความคุ้มครองและประกันอุบัติเหตุ ตามเงื่อนไขที่บริษัทฯ ที่รับประกันในกรณีที่ผู้ร่วมเดินทางถูกปฏิเสธโดยเจ้าหน้าที่ตรวจคนเข้าเมืองของประเทศไทย และ/หรือ ต่างประเทศ มิให้เดินทางออก หรือ เข้าประเทศ เนื่องจากความประพฤติ พฤติกรรมของผู้เดินทาง ไม่ปฏิบัติตามกฎระเบียบด้านการควบคุมโรคติดต่อเฉพาะพื้นที่ที่มีการปลอมแปลงเอกสารเพื่อการเดินทาง รวมถึงมีสิ่งผิดกฎหมาย บริษัทฯจะไม่คืนค่าใช้จ่ายใดๆ รายละเอียดด้านการเดินทาง อาจมีการเปลี่ยนแปลงได้ตามความจำเป็น หรือเพื่อความเหมาะสมทั้งปวง โดยมีต้องแจ้งให้ทราบล่วงหน้า ทั้งนี้การขอสงวนสิทธิ์ดังกล่าว บริษัทฯจะยึดถือและดำเนินถึงผลประโยชน์ตลอดจนความปลอดภัยของท่านผู้เกี่ยวข้อง ซึ่งร่วมเดินทางเป็นสำคัญ