



**XW-T26 Taiwan Very Good ทัวร์ไต้หวัน ไทเป ไทจง เหย์หลิว จิวเฟิน ทะเลสาบสุริยันจันทรา 5วัน 3คืน**

**ทัวร์ไต้หวัน 5วัน3คืน**  
 ไทเป ไทจง เหย์หลิว จิวเฟิน ทะเลสาบสุริยันจันทรา  
 START FROM **13,988**  
 เดินทาง น.ศ. - ก.ศ.๒๓  
 พิเศษ พิภพโบราณหน้าเร่ คืน  
 วัดพระถังซำจั๋ง ไทจง หมู่บ้านโบราณจิวเฟิน อนุสรณ์สถานเจียงไคเช็ค  
 ซุปป์ิงตลากดัก ฟงเจียไนท์มาร์เก็ต ซีเหมินติง OUTLET MALL  
 พัก ไทเป 1 คืน ไทจง 1คืน อาบน้ำแร่ 1คืน  
 Wifi ON BUS

**XW-T26: Taiwan Very Good**

**ทัวร์ไต้หวัน ไทเป ไทจง เหย์หลิว จิวเฟิน ทะเลสาบสุริยันจันทรา 5วัน 3คืน**

**เที่ยวครบทุกไฮไลท์ เที่ยวครบทุกวัน ในโปรโมชั่นสุดคุ้ม!!**

ล่องเรือทะเลสาบสุริยันจันทรา ไฮไลท์ที่พลาดไม่ได้ ไหว้พระ ขอพร เทพเจ้า ณ วัดเหวินหู่ วัดพระถังซำจั๋ง เที่ยวหมู่บ้านโบราณ จิวเฟิน อุทยานเหย์หลิว ชมความมหัศจรรย์ของหินทรายในรูปร่างแปลกๆ กรุงไทเป ถ่ายรูปเซลฟี่กับ ดึก 101 ชมความสวยงามของอนุสรณ์สถานเจียงไคเช็ค ซุปป์ิงตลากดัก ฟงเจียไนท์มาร์เก็ต ซีเหมินติง เอาท์เล็ตมอลล์



## เมนูพิเศษ:ชาบูใต้หวัน เมนู Seafood เหย่หลิว พักโรงแรม Hot Spring อานน้ำแร่ 1คืน

พัก:เกาะหยวน 1คืน(อานน้ำน้ำแร่) ไทจง 1คืน ไทเป 1คืน

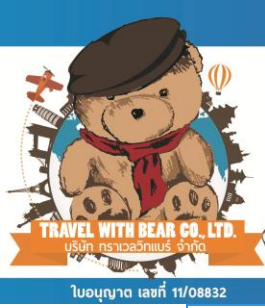
เดินทางโดยสายการบิน NOK SCOOT เครื่องลำใหญ่ B777-200 น้ำหนัก  
กระเป๋า 20 KG บินตรงสู่ไทเป

กำหนดการเดินทาง มีนาคม – ตุลาคม 2561

วันที่	รายละเอียดท่องเที่ยว
1	ทำอากาศยานดอนเมือง
2	ทำอากาศยานเกาะหยวน - ล่องเรือทะเลสาบสุริยันจันทรา-วัดพระถังซัมจั๋ง-วัดเหวินวู่-ไทจง-ฟงเจียไนท์มาร์เก็ต
3	ไทจง - ไทเป - อนุสรณ์สถานเจียงไคเช็ค - ร้านดิวตี้ฟรี - ตลาดซีเหมินติง
4	ไทเป - จิวเฟิ่น - เหย่หลิว – ถ่ายรูปตึกไทเป 101 - เอาท์เล็ตมอลล์- พักโรงแรมอานน้ำแร่
5	สนามบินเกาะหยวน - ทำอากาศยานดอนเมือง

### อัตราค่าบริการ

กำหนดวันเดินทาง	ผู้ใหญ่	เด็ก(เสริมเตียง)	เด็ก(ไม่เสริมเตียง)	ทากร	พักเดี่ยว
22 - 26 Jul 2018	13,988	13,988	13,988	5,000	4,500
25 - 29 Jul 2018	16,988	16,988	16,988	5,000	4,500
26 - 30 Jul 2018	18,988	18,988	18,988	5,000	4,500
01 - 05 Aug 2018	14,988	14,988	14,988	5,000	4,500
05 - 09 Aug 2018	13,988	13,988	13,988	5,000	4,500
08 - 12 Aug 2018	16,988	16,988	16,988	5,000	4,500



# TRAVEL WITH BEAR CO., LTD.

Travel is like knowledge the more you see, the more you know you haven't seen.

99/91 หมู่บ้านอรุณพัฒน์ ถนนสามนาว่า แขวงช่องนนทรี เขตยานนาวา กรุงเทพฯ 10120  
 เลขประจำตัวผู้เสียภาษี : 0105560004455



HOTLINE : 097-109-6336



@Travelwithbear

09 - 13 Aug 2018	17,988	17,988	17,988	5,000	4,500
12 - 16 Aug 2018	15,988	15,988	15,988	5,000	4,500
15 - 19 Aug 2018	14,988	14,988	14,988	5,000	4,500
19 - 23 Aug 2018	13,988	13,988	13,988	5,000	4,500
22 - 26 Aug 2018	14,988	14,988	14,988	5,000	4,500
26 - 30 Aug 2018	13,988	13,988	13,988	5,000	4,500
29 Aug - 02 Sep 2018	14,988	14,988	14,988	5,000	4,500
16 - 20 Sep 2018	14,988	14,988	14,988	5,000	4,500
19 - 23 Sep 2018	15,988	15,988	15,988	5,000	4,500
23 - 27 Sep 2018	14,988	14,988	14,988	5,000	4,500
26 - 30 Sep 2018	15,988	15,988	15,988	5,000	4,500
30 Sep - 04 Oct 2018	14,988	14,988	14,988	5,000	4,500
03 - 07 Oct 2018	15,988	15,988	15,988	5,000	4,500
07 - 11 Oct 2018	17,999	15,988	15,988	5,000	4,500
10 - 14 Oct 2018	17,988	17,988	17,988	5,000	4,500
14 - 18 Oct 2018	16,988	16,988	16,988	5,000	4,500
21 - 25 Oct 2018	17,988	17,988	17,988	5,000	4,500
22 - 26 Oct 2018	16,988	16,988	16,988	5,000	4,500

## รายละเอียดทัวร์

วันที่ 1 ทำอากาศยานดอนเมือง



22.30 พร้อมกันที่ท่าอากาศยานนานาชาติดอนเมือง **อาคาร 1 อาคารผู้โดยสารระหว่างประเทศ ประตู 5-6 เคาน์เตอร์ 6 สายการบิน NOK SCOOT (XW)** โดยมีเจ้าหน้าที่คอยอำนวยความสะดวกให้กับท่าน

**วันที่ 2 ท่าอากาศยานเถาหยวน - ล่องเรือทะเลสาบสุรียันจันทรา-วัดพระถังซัมจั๋ง-วัดเหวินจู-ไทจง-ฟงเจียในท์มาร์เก็ต**

02.15 ออกเดินทางสู่นครไทเป ประเทศไต้หวัน **โดยสายการบิน NOK SCOOT เที่ยวบินที่ XW182**

*(สายการบินมีบริการจำหน่ายอาหารและเครื่องดื่มบนเครื่อง)\*\**ค่าตัววีไม่รวม ค่าอาหารบนเครื่องเดินทาง

07.05 เดินทางถึง**ท่าอากาศยานนานาชาติเถาหยวน** ประเทศไต้หวัน(เวลาที่ไต้หวันเร็วกว่าประเทศไทย 1 ชั่วโมง) เป็นเกาะที่มีพื้นที่เล็กกว่าประเทศไทยประมาณ 12 เท่าตั้งอยู่ห่างจากชายฝั่งด้านตะวันออกเฉียงใต้ของจีนประมาณ 160 กิโลเมตร ประกอบด้วยเกาะน้อยใหญ่ ราว 78 เกาะ มีกรุงไทเป เป็นเมืองหลวงและเมืองใหญ่ที่สุด หลังจากผ่านพิธีการตรวจคนเข้าเมืองแล้วนำท่านขึ้นรถโค้ชปรับอากาศ **(บริการอาหารว่างบรรลึบ)**

จากนั้นเดินทางสู่เมืองหนานโถวนำท่าน **ล่องเรือชมทะเลสาบสุรียันจันทรา** ซึ่งเป็นทะเลสาบที่มีภูเขาสลับซับซ้อนล้อมรอบ ประกอบด้วยมีทัศนียภาพของน้ำและภูเขาที่สวยงามไม่ว่าจะเป็นการชมวิวจากที่ไกลๆ หรือเข้าไปชมความงดงามของทะเลสาบอย่างชิดใกล้ ถนนรอบทะเลสาบมีความยาวประมาณ 33 กิโลเมตร ลักษณะภูมิประเทศที่โดดเด่น ทำให้ตัวทะเลสาบมองแล้วคล้ายพระอาทิตย์และพระจันทร์เสี้ยวซึ่งเป็นที่มาของนามอันไพเราะว่าสุรียันจันทรา นำท่านสู่ **วัดพระถังซัมจั๋ง** นมัสการพระอัฐิของพระถังซัมจั๋งที่อัญเชิญมาจากชมพูทวีปหลัง จากล่องเรือเสร็จนำท่านนมัสการ **ศาลเจ้าซ่งเบ้ง และศาลเจ้ากวนอู ณ วัดเหวินหู** ซึ่งถือเป็นเทพเจ้าแห่งภูมิปัญญาและเทพเจ้าแห่งความซื่อสัตย์ และยังมีสิ่งโดดเด่นอื่น 2 ตัว ที่ตั้งอยู่ด้านหน้าวัด ซึ่งมีมูลค่าตัวละ 1 ล้านเหรียญไต้หวัน

เที่ยง **รับประทานอาหารเที่ยง ณ กัตตาคาร เมนูชาบูไต้หวัน**

จากนั้นนำท่านเดินทางสู่ **เมืองไทจง** ซึ่งตั้งอยู่ในภาคตะวันตกของเกาะไต้หวัน เป็นเมืองใหญ่อันดับที่ 3 ของมณฑลไต้หวัน ปัจจุบันเป็นศูนย์ วัฒนธรรมการศึกษาเศรษฐกิจ และการคมนาคมในภาคกลางของเกาะไต้หวันจำนวนมหาวิทยาลัยและสถาบันอุดมศึกษาของเมืองไทจงเพียงแต่น้อยกว่าเมืองไทเปเท่านั้นขณะเดียวกันยังเป็นศูนย์วัฒนธรรมทางพุทธศาสนาของไต้หวัน งานอธิษฐานทางพุทธศาสนาไต้หวันจัดขึ้นในวัดเป่าเจ้เมืองไทจงเป็นประจำทุกปี เมืองไทจงเป็นเมืองหนึ่งอันสะอาดเรียบร้อย จึงถูกถือว่าเป็นเมืองที่สะอาดที่สุดในไต้หวัน ระหว่างทางท่านจะได้ชมทิวทัศน์สองข้างทางที่สวยงาม **นำท่านชมโรงงานเห็ดหลินจือ**

ค่ำ **รับประทานอาหารค่ำ ณ กัตตาคาร**

จากนั้นนำท่าน **ช้อปปิ้งที่ตลาดฟงเจียในท์มาร์เก็ต** เป็นตลาดคนเดินมีร้านค้าครบครันจำหน่ายสินค้าและอาหารทานเล่นสไตล์ไต้หวัน เมนูที่ขึ้นชื่อของที่นี่ได้แก่ ขานมไข่มุก อีสระให้ท่านได้เลือกซื้อหาสินค้าต่างๆ พร้อมชมวิถี ชีวิตของชาวไต้หวัน

**:เดินทางเข้าสู่ที่พัก CITY SUUIT HOTEL หรือระดับใกล้เคียงกัน:**



**วันที่ 3 ไทจง - ไทเป - อนุสรณ์สถานเจียงไคเช็ค - ร้านดิวตี้ฟรี - ตลาดซีเหมินติง**

**เช้า บริการอาหารเช้าที่ห้องอาหารโรงแรม**

นำท่านเดินทางกลับสู่ **กรุงไทเป** เมืองหลวงของไต้หวันและเป็นศูนย์กลางทางด้านต่างๆของไต้หวัน ทั้งการศึกษา การค้า อุตสาหกรรม เทคโนโลยี หรือวัฒนธรรม เมืองไทเปตั้งอยู่ทางด้านเหนือของเกาะไต้หวัน มีประชากรอาศัยอยู่ประมาณ 3 ล้านคน ไทเปเป็นเมืองหลวงที่มีการเติบโตเร็วมาก ท่านเดินทางสู่ **ร้านขนมพายส์แปรต** ชื่อดังเพื่อให้ทุกท่านได้เลือกซื้อของฝากอันขึ้นชื่อของไต้หวัน

**เที่ยง รับประทานอาหารเที่ยง ณ ภัตตาคาร**

นำท่านไปชม **อนุสรณ์สถานเจียงไคเช็ค** ซึ่งเป็นแหล่งรวมรูปภาพ สิ่งของต่างๆ ที่เป็นประวัติ แทบทั้งหมดเกี่ยวกับ ท่านนายพล เจียง ไคเช็ค ตั้งแต่สมัยที่ยังเป็นลูกศิษย์ ดร. ซุนยัตเซ็นจนท่านได้ก้าวมาสู่ ตำแหน่งผู้นำประเทศ ท่านจะได้พบกับการเปลี่ยนเวรทหารรักษาการณ์นำท่านนายพล เจียง ไค เช็ค ซึ่งจะ มีขึ้นทุก 1 ชั่วโมง บนชั้น 4 ของอนุสรณ์แห่งนี้ จากนั้นนำท่านไป**ชมขารชาติดี** เหมาะแก่การซื้อเป็นของฝากคนทางบ้านนี้ จากนั้นนำท่านไป**ช้อปปิ้งสินค้า ณ ร้านค้าปลอดภาษีที่ DUTY FREE** ซึ่งมีสินค้าแบรนด์เนมชั้นนำให้ท่านได้เลือกซื้อมากมายในราคาที่ถูกเป็นพิเศษ

จากนั้นนำท่านช้อปปิ้ง **ตลาดซีเหมินติง** หรือที่คนไทยเรียกว่า สยามสแควร์เมืองไทย มีทั้งแหล่งเสื้อผ้า แบรินด์เนมสไตร์วียรุ่น กระเป๋า ของฝากคนที่ท่านรัก รองเท้ายี่ห้อต่าง อาทิ ONITSUKA TIGERแบรนด์ที่ดังของญี่ปุ่นรวมทั้งยี่ห้อต่างๆเช่น,NEW BALANCE,PUMA,ADIDAS,NIKE ในส่วนของราคาที่ประเทศ ไต้หวัน ถือว่าถูกที่สุดในโลก

**(อิสระอาหารค่ำตามอัธยาศัย เพื่อความสะดวกในการช้อปปิ้ง)**

**:นำท่านเข้าสู่ที่พัก โรงแรม Green World Hotel หรือระดับใกล้เคียงกัน:**



**วันที่ 4**    **ไทเป - จั๋วเฟิน - เหย์หลิว – ถ่ายรูปตึกไทเป 101 - แอท์เลียมอลล์- พักโรงแรม อานน้ำแร่**

**เช้า**    **บริการอาหารเช้าที่ห้องอาหารโรงแรม**

นำท่านเดินทางสู่ **หมู่บ้านจั๋วเฟิน** ซึ่งเป็นแหล่งเหมืองทองที่มีชื่อเสียงตั้งแต่สมัย กษัตริย์กวงสวี่ แห่งราชวงศ์ซ่งของจีนมีนักขุดทองจำนวนมากพากันมาขุดทองที่นี่ การโหม ขุดทองและแร่ธาตุต่างๆ ทำให้จำนวนแร่ลดลงอย่างน่าใจหาย ผู้คนพากันอพยพย้าย ออกไป เหลือทิ้งไว้เพียงแต่ความทรงจำ จนกระทั่งมีการใช้จั๋วเฟินเป็นฉากในการถ่ายทำ ภาพยนตร์ "เปย์จิงเฉิงซื่อ" และ "อุเหยียนเตอะซันซิว" ทัศนียภาพภูเขาที่สวยงามใน ฉากภาพยนตร์ได้ดึงดูดนักท่องเที่ยวจำนวนมากเดินทางมาชื่นชมความงดงามของที่นี่ นอกจากนี้ยังมีถนนคนเดินเก่าแก่ที่มีชื่อเสียงที่สุดในไต้หวัน ทำให้จั๋วเฟินกลับมาคึกคัก และมีชีวิตชีวามากครั้ง ให้ท่านได้เพลิดเพลินในการจับจ่ายซื้อของกินที่แปลกตา อีกทั้ง ยังมีบัวลอยเผือกที่โด่งดังที่สุดในไต้หวัน เนื่องจากมีรสชาติแบบดั้งเดิมไม่เหมือนที่ไหน ท่านสามารถซื้อกลับมาเป็นของฝากได้ นอกจากนี้ยังมีสินค้าอีกมากมายที่ทำให้ท่านได้ เพลิดเพลินกับถนนคนเดินที่ยาวที่สุดในหมู่บ้านจั๋วเฟิน อีสรระข้อปั้งตามอัธยาศัย

จากนั้นนำท่านเดินทางสู่จากนั้นนำท่านเดินทางสู่ **เหย์หลิว** มีลักษณะเป็นแหลมทอด ยาวออกไปในทะเล การกัดกร่อนของน้ำทะเลลมทะเล และการเคลื่อนตัวของเปลือก โลกประกอบด้วยโขดหินชะง่อนทรายรูปร่างต่างๆ เช่น หินเคียวราซัน และร่องเท้า เทพธิดา รูปเทียน ดอกเห็ด เต่าหู่ รังผึ้งซึ่งมีชื่อเสียงทั่วทั้งเกาะไต้หวันและทั่วโลก

**เที่ยง**    **รับประทานอาหารเที่ยง ณ กั๊ดตาดาร์ เมนูซีฟู้ด**

จากนั้นนำท่านเดินทางกลับสู่ **ไทเป** เมืองหลวงของไต้หวัน เดินทางสู่ **ตึกไทเป 101** (**ไม่รวมค่าขึ้น ชั้น 89**) ถ่ายรูปตึกที่มีความสูงถึง 509 เมตร สัญลักษณ์ของ เมือง ไทเป ที่นี้ยังมีจุดชมวิวที่สูงที่สุดในไทเปอีกด้วย ภายในตัวอาคาร มีลูกตุ้มขนาดใหญ่ หนักกว่า 900 ตัน ทำหน้าที่กันการสั่นสะเทือนเวลาที่เกิดแผ่นดินไหวและมีลิฟต์ที่วิ่งเร็ว ที่สุดในโลก ด้วยความเร็วประมาณ 1,008 เมตรต่อนาที บริเวณที่ตั้งของตึกนี้ยังเป็น แหล่งช้อปปิ้งแห่งใหม่ ที่เป็นที่ยิยมของชาวไทเปและชาวต่างชาติมีห้างสรรพสินค้า และช้อปปิ้งมอลล์อยู่ถึงสิบแห่งบริเวณนี้ จากนั้นนำท่านเยี่ยมชมสินค้าส่งออกชื่อดังของ ไต้หวันที่สุดนย์ **GERMANIUM POWER** เป็นสร้อยที่มีพลังพิเศษช่วยในการปรับสมดุล ในร่างกายซึ่งสามารถปรับสภาพประจุลบ-บวกในร่างกายให้สมดุลระบบไหลเวียนโลหิต ดีช่วยให้ร่างกายสดชื่นลดอาการปวด

จากนั้นนำท่านเดินทางไปช้อปปิ้งที่ **แอท์เลียมอลล์** เป็นแอท์เลทจากญี่ปุ่น ที่ใหญ่ ที่สุดในไต้หวัน ภายใน มีห้างร้านและร้านอาหารกว่า 200 แปรนต์ชั้นนำ พระเอกของที่นี่

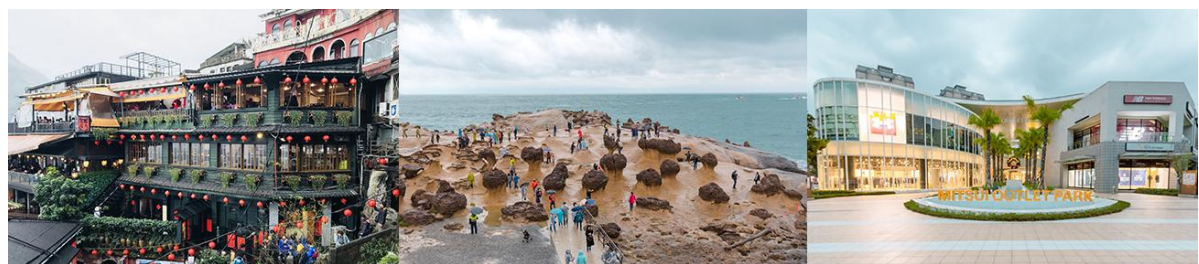


คงไม่พ้นรองเท้าไอนิชุกะ แล้วกับอีกหลากหลายแบรนด์ชั้นนำ ตัวอย่างแบรนด์ที่น่าสนใจ เช่น **Skechers, Onitsuka tiger, Asics, Nike, New balance, Fitflop, Uniqlo, Snidel, Rayban, Issey Miyake** ส่วนใหญ่ราคาถูกกว่าห้างในไทย (อิสระอาหารเที่ยงตามอัธยาศัย) สมควรแก่เวลานำท่านเดินทางสู่ สนามบินเถาหยวน

**(อิสระอาหารเที่ยงตามอัธยาศัย)**

: นำท่านเข้าสู่ที่พัก โรงแรม Eastern Hotel and Resort Yangmei(น้ำแร่ส่วนตัว)

หรือระดับใกล้เคียงกัน ให้ท่านได้อิสระแช่น้ำแร่ ได้ตามอัธยาศัย



**วันที่ 5 สนามบินเถาหยวน - ท่าอากาศยานดอนเมือง**

- เช้า **อาหารเช้าแบบกล่องที่สนามบิน** นำท่านเดินทางสู่**สนามบินเถาหยวน**
- 09.40 เดินทางสู่กรุงเทพฯ โดยสายการบิน **NOK SCOOT เที่ยวบินที่ XW181** (สายการบินมีบริการจำหน่ายอาหารและเครื่องดื่มบนเครื่อง) **\*\*ค่าทัวร์ไม่รวมค่าอาหารบนเครื่อง**
- 12.15 เดินทางถึงท่าอากาศยานดอนเมือง โดยสวัสดิภาพ

**หมายเหตุ**

**หมายเหตุ :** รายการทัวร์สามารถเปลี่ยนแปลงได้ตามความเหมาะสม เนื่องจากสภาวะอากาศ, การเมือง, สายการบิน เป็นต้น โดยมีต้องแจ้งให้ทราบล่วงหน้า

**ประกาศสำคัญ** รับเฉพาะผู้มีวัตถุประสงค์เพื่อการท่องเที่ยว ค่าทัวร์ที่จ่ายให้กับผู้จัด เป็นการชำระแบบจ่ายชำระขาด และผู้จัดได้ชำระให้กับสายการบินและสถานที่ต่างๆ แบบชำระขาดเช่นกันก่อนออกเดินทาง ฉะนั้นหากท่านไม่ได้ร่วมเดินทางหรือใช้บริการตามรายการไม่ด้วยสาเหตุใด หรือได้รับการปฏิเสธการเข้าหรือออกนอกเมืองจากประเทศในรายการ (ประเทศไทยและประเทศไต้หวัน) ทางผู้จัดขอสงวนสิทธิการคืนเงินสัดส่วนใดๆ รวมทั้งค่าตัวเครื่องบินให้แก่ท่าน

**หมายเหตุ:** อัตราค่าบริการข้างต้น เป็นราคาตัวเครื่องบินโปรโมชัน จากสายการบิน ดังนั้นเมื่อท่านตกลงเดินทาง จ่ายค่าจอง ค่าทัวร์แล้ว มิสามารถเปลี่ยนแปลง เลื่อน ยกเลิกการเดินทางได้ บริษัทฯขอสงวนสิทธิในการคืนเงินค่าจอง ค่าทัวร์ ในทุกกรณี และ**กรณีที่ท่านเดินทางมาจาก**



**ต่างจังหวัดโดยเครื่องบินภายในประเทศ กรุณาแจ้งบริษัทก่อนทำการจองตั๋วเครื่อง มิฉะนั้น บริษัทฯไม่สามารถรับผิดชอบใดๆทั้งสิ้น กรณีกรุ๊ปออกเดินทางไม่ได้**

\*\*\*หากลูกค้าท่านใดไม่เข้าร้านสินค้าพื้นเมือง หรือ ร้านใดๆก็ตามที่ระบุไว้ในรายการทัวร์ ไม่ว่าจะสาเหตุใดก็ตาม ลูกค้าต้องจ่ายค่าชดเชยเพิ่ม ท่านละ 300NT โดยไกด์ท้องถิ่นจะเป็นผู้เก็บเงินจากลูกค้าโดยตรง \*\*\*

\*\*ตามกฎหมายของประเทศไต้หวัน การบริการของรถบัสนำเที่ยวสามารถให้บริการวันละ10 ชั่วโมง มีอาจเพิ่มเวลาได้ โดยมีคนขับรถและคนขับจะเป็นผู้บริหารเวลาตามความเหมาะสม ทั้งนี้ขึ้นอยู่กับสภาพการจราจรในวันเดินทางนั้นๆเป็นหลัก จึงขอสงวนสิทธิ์ในการปรับเปลี่ยนเวลาท่องเที่ยวตามสถานที่ในโปรแกรมการเดินทาง\*\*\*

**อัตราค่าบริการรวม** ค่าตัวเครื่องบิน กรุงเทพฯ – ไทเป – กรุงเทพฯ ไปกลับ พร้อมที่พัก 3คืน พักห้องละ 2-3 ท่าน อาหารทัวร์ (เช้า กลางวัน และเย็นหรือค่าตามรายการ) บัตรท่องเที่ยวสถานที่ต่าง ๆ ค่ารถ ค่าจอดรถ ค่าทางด่วน ค่ามัดคูปอง ค่าน้ำหนักกระเป๋าไม่เกิน 20กก. **ค่าประกันอุบัติเหตุตามกรมธรรม์วงเงิน 1,000,000 บาท ค่ารักษาพยาบาล โดยความคุ้มครองเป็นไปตามเงื่อนไขของบริษัทฯประกันภัยที่บริษัทฯทำไว้ \*\* รวมค่าภาษีสนามบินทุกแห่งและค่าภาษีน้ำมันของสายการบินตามรายการ \*ค่าบริการนี้รับเฉพาะนักท่องเที่ยวชาวไทยเท่านั้น**

**ราคาทัวร์ไม่รวม** ค่าใช้จ่ายส่วนตัว อาทิ อาหารและเครื่องดื่มที่สั่งเพิ่ม โทรศัพท์ โทรสาร มินิบาร์ ที่วีช่องพิเศษ ค่าทำหนังสือเดินทาง ค่าซักรีด ค่าสัมภาระที่หนักเกินสายการบินกำหนด (ปกติ 20 กก.) ค่าวีซ่าพาสปอร์ตต่างตัว ค่าภาษีการบริการ 3% ภาษีมูลค่าเพิ่ม 7%, นักท่องเที่ยวต่างชาติ(เก็บเพิ่ม 800บาท),ค่าทิปไกด์ **คนขับรถ ท่านละ 1,000 NT สำหรับหัวหน้าทัวร์แล้วแต่ความประทับใจในการบริการ **ราคาทัวร์ไม่รวมค่าวีซ่า กรณีสถานทูตมีการประกาศเก็บค่าวีซ่า****

**เงื่อนไขการจอง** มัดจำท่านละ **8,000 บาทต่อท่าน** และ ชำระส่วนที่เหลือก่อนวันเดินทางอย่างน้อย 15 วันล่วงหน้า (การไม่ชำระเงินมัดจำ หรือชำระไม่ครบ หรือเช็คธนาคารถูกระงับการจ่ายไม่ว่าด้วยสาเหตุใดใด ผู้จัดมีสิทธิยกเลิกการจองหรือยกเลิกการเดินทาง)

**เอกสารประกอบการเดินทาง**

หนังสือเดินทางเหลืออายุการใช้งานไม่ต่ำกว่า 6 เดือน นับจากวันหมดอายุ นับจากวันเดินทางไปกลับ \*\*กรุณาตรวจสอบก่อนส่งให้บริษัทฯมิฉะนั้นทางบริษัทฯจะไม่รับผิดชอบกรณีพาสปอร์ตหมดอายุและด่านตรวจปฎิเสธการออกและเข้าเมืองท่าน\*\*\* กรุณาส่งพร้อมพร้อมหลักฐานการโอนเงินมัดจำหรือส่งพร้อมยอดคงเหลือ

**\*\*กรณีลูกค้าถือหนังสือเดินทางราชการ (Official Passport)จะต้องทำวีซ่าก่อนเดินทางเข้าไต้หวัน \*ราคาไม่รวมค่าวีซ่า**

**การยกเลิกการจอง** เนื่องจากเป็นราคาโปรโมชั่น ตัวเครื่องบินเป็นราคาแบบซื้อขาด เมื่อท่านตกลงจองทัวร์โดยจ่ายเงินมัดจำ หรือ ค่าทัวร์ทั้งหมดแล้ว ขอสงวนสิทธิ์ในการยกเลิก การเดินทาง หรือ เลื่อนการเดินทาง ขอคืนเงินไม่ว่ากรณีใดทั้งสิ้น

**หมายเหตุ**





**กรุณาอ่านศึกษารายละเอียดทั้งหมดก่อนทำการจอง เพื่อความถูกต้องและความเข้าใจตรงกัน ระหว่างท่านลูกค้าและบริษัทฯ และเมื่อท่านชำระเงินค่าจอง และหรือ ค่าทัวร์แล้ว ถือว่าท่าน ยอมรับเงื่อนไขของบริษัทแล้ว**

**1) ขอสงวนสิทธิ์ในการยกเลิกในการยกเลิกการเดินทางในกรณีที่มิมีผู้เดินทางต่ำกว่า 20 ท่าน โดยจะแจ้งให้กับท่านได้ทราบล่วงหน้าอย่างน้อย 7 วันก่อนการเดินทาง**

2) ขอสงวนสิทธิ์ที่จะเปลี่ยนแปลงรายละเอียดบางประการในทัวร์ เมื่อเกิดเหตุสุดวิสัยจนไม่สามารถแก้ไขได้

3) ขอสงวนสิทธิ์ไม่รับผิดชอบค่าเสียหายที่เกิดจากสายการบิน การนัดหยุดงาน ภัยธรรมชาติ การก่อจลาจล การปฏิวัติ อุบัติเหตุ และอื่น ๆ ที่อยู่นอกเหนือการควบคุมของทางผู้จัด หรือ ค่าใช้จ่ายเพิ่มเติมที่เกิดขึ้นทางตรงหรือทางอ้อม เช่น การเจ็บป่วย การถูกทำร้าย การสูญหาย ความล่าช้า หรือ จากอุบัติเหตุต่าง ๆ

4) ขอสงวนสิทธิ์ที่จะปรับราคาตามสถานการณ์ที่มีการปรับขึ้นจากภาษีเชื้อเพลิงที่ทางสายการบินอาจจะมีการเรียกเก็บเพิ่มเติม ตลอดจนการเปลี่ยนแปลงเที่ยวบินและตามตารางบินของสายการบิน

5) หากมีการถอนตัวหรือไม่ได้ใช้บริการตามที่จองระบบเอาไว้หรือก่อนรายการท่องเที่ยวจะสิ้นสุดลง ผู้จัดถือว่าผู้ท่องเที่ยวสละสิทธิ์และจะไม่รับผิดชอบค่าบริการที่ได้ชำระไว้ ไม่ว่ากรณีใดๆ ทั้งสิ้น เนื่องจากค่าใช้จ่ายที่ท่านได้จ่ายให้กับผู้จัด เป็นการชำระแบบยืนยันการใช้บริการแบบผู้จัดเป็นตัวแทนนายหน้า ผู้จัดได้ชำระค่าใช้จ่ายทั้งหมดให้แก่ผู้ให้บริการในแต่ละแห่งแบบชำระเต็มมีเงื่อนไข

6) กรณีเกิดความผิดพลาดจากตัวแทนหรือหน่วยงานที่เกี่ยวข้อง จนมีการยกเลิก ล่าช้า เปลี่ยนแปลง การบริการจากสายการบิน บริษัทขนส่ง หรือ หน่วยงานที่ให้บริการ ผู้จัดจะดำเนินการโดยสุดความสามารถที่จะประสานงานให้เกิดประโยชน์สูงสุดแก่ลูกค้า แต่จะไม่คืนเงินให้สำหรับค่าบริการนั้นๆ

7) การประกันภัย ที่บริษัทฯได้ทำไว้สำหรับความคุ้มครองผู้เดินทาง เป็นการการประกันอุบัติเหตุจากการเดินทางท่องเที่ยวเท่านั้น **ไม่ได้ครอบคลุมถึง สุขภาพ การเจ็บไข้ได้ป่วย** ท่านสามารถขอดูเงื่อนไขกรมธรรม์ของบริษัทได้ และทางบริษัทถือว่าท่านได้เข้าใจและยอมรับข้อตกลงแล้วเมื่อท่านชำระเงินค่าทัวร์ (ท่านสามารถซื้อประกันสุขภาพ ในระหว่างการเดินทางได้ จากบริษัท ประกันทั่วไป)

7) มัคคุเทศก์ พนักงานและตัวแทนของผู้จัด ไม่มีสิทธิในการให้คำสัญญาใดๆ ทั้งสิ้นแทนผู้จัด นอกจากนี้เอกสารลงนามโดยผู้มีอำนาจของผู้จัดกำกับเท่านั้น

8) ผู้จัดจะไม่รับผิดชอบและไม่สามารถคืนค่าใช้จ่ายต่างๆ ได้เนื่องจากเป็นการเหมาจ่ายกับตัวแทนต่างๆ ในกรณีที่ผู้เดินทางไม่ผ่านการพิจารณาในการตรวจคนเข้าเมือง-ออกเมือง ไม่ว่าจะป็นกองตรวจคนเข้าเมืองหรือกรมแรงงานของประเทศในรายการท่องเที่ยว อันเนื่องมาจากการกระทำที่ส่อไปในทางผิดกฎหมาย การหลบหนี เข้าออกเมือง เอกสารเดินทางไม่ถูกต้อง หรือ การถูกปฏิเสธในกรณีอื่นๆ