

โปรโมชั่น

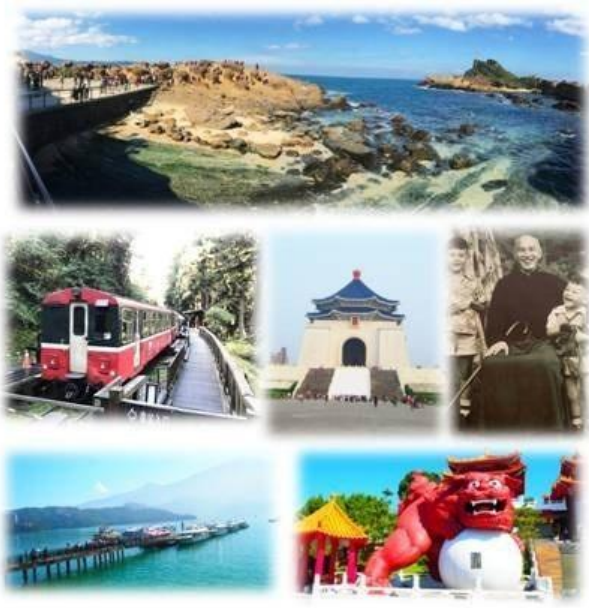
ไต้หวัน เบาะแวกอร์ 4วัน 3คืน

เดินทางโดยการบินไทย ราคาเบาะแวกอร์



20,999.-

- * ขึ้นเครื่องสนามบินสุวรรณภูมิ
 - * น้ำหนักกระเป๋า 30 กิโล
 - * บริการอาหารร้อนบนเครื่อง
 - * เมืองไทเป อนุสรณ์เจียงไคเช็ค ซีเหมินติง
ตึกไทเป 101 (ไม่รวมบัตรขึ้นตึก)
 - * เมืองเจียอี้ อุทยานแห่งชาติอาลีซาน นั่งรถไฟชมสวนสนพันธ์ปี
 - * เมืองจีหลง อุทยานหินหย่งหลิว หมู่บ้านโบราณเจิวเฟิ่น
 - * เมืองไถจง ทะเลสาบสุริยันจันทรา วัดเหวินหวู่
- **พิเศษแชน้ำแร่ภายในห้องส่วนตัวระดับ 5 ดาว**



วันที่แรก	กรุงเทพฯ-สนามบินสุวรรณภูมิ-สนามบินเถาหยวน-เมืองไถจง-ล่องเรือทะเลสาบสุริยันจันทรา-วัดพระถังซัมจั๋ง วัดเหวินหวู่-เมืองเจียอี้
05.30 น.	พร้อมกันที่ ท่าอากาศยานสุวรรณภูมิ อาคารผู้โดยสารขาออก ระหว่างประเทศ ชั้น 4 ประตู 2 เคาน์เตอร์ D สายการบิน THAI INTERNATIONAL AIRWAYS เจ้าหน้าที่คอยอำนวยความสะดวกตรวจเช็คเอกสารและสัมภาระ ก่อนการเดินทาง
07.55 น.	นำท่านออกเดินทางสู่ นครไทเป ประเทศไต้หวัน โดยสายการบิน THAI INTERNATIONAL AIRWAYS เที่ยวบินที่ TG634
11.50 น.	ถึงท่าอากาศยาน เถาหยวน เมืองไทเป ประเทศไต้หวัน หลังจากผ่านพิธีการตรวจคนเข้าเมืองและศุลกากรเรียบร้อยแล้ว รถโค้ชปรับอากาศรอรับ (อาหารว่าง แชนวิชน้ำผลไม้)

นำท่านเดินทางไปสู่เมืองไถจง ซึ่งตั้งอยู่ในภาคตะวันตกของเกาะไต้หวัน ระหว่างทางให้ท่านได้ชมทิวทัศน์สองข้างทางที่สวยงาม จากนั้นนำท่าน ล่องเรือชมความงามทะเลสาบสุริยันจันทรา ซึ่งมีความงดงามราวกับภาพวาด เปรียบเสมือนสวิสเซอร์แลนด์แห่งไต้หวัน ตัวทะเลสาบมองดูคล้ายพระอาทิตย์และพระจันทร์เสี้ยว ซึ่งเป็นที่มาของนามอันไพเราะว่า “สุริยัน-จันทรา” นำท่านนมัสการรูปปั้นของพระถังซัมจั๋ง ที่ได้ัญเชิญพระคัมภีร์จากอินเดียกลับมายังวัดเสวียนกวง เมื่อปี ค.ศ. 1965 นำท่านนมัสการศาลเจ้าขงจื้อและศาลเจ้ากวนอู ณ วัดเหวินหวู่ ซึ่งถือเป็นเทพเจ้าแห่งภูมิปัญญาและเทพเจ้าแห่งความซื่อสัตย์ จากนั้นนำท่านเดินทางสู่เมืองเจียวอี้ ให้ท่านชมทัศนียภาพระหว่างสองข้างทาง

ค่ำ

รับประทานอาหารค่ำ ณ ภัตตาคาร **เมนูพิเศษปลาประดาน้ำดิบ**

จากนั้น นำท่านเข้าสู่ที่พัก **MAISON DE CHINE CHIAYI 4*** หรือเทียบเท่า ให้ท่านได้พักผ่อนตามอัธยาศัย

วันที่สอง

อุทยานแห่งชาติตาลีซาน-นังรลไฟโบราณชมสวนสนพันปี-เมืองไถจง-ชิมชาอู่หลง-แช่น้ำแร่ส่วนตัวราวสวนตัวในห้องพัก

เช้า

รับประทานอาหารเช้า ณ โรงแรมที่พัก

หลังอาหาร นำท่านเดินทางสู่ อุทยานแห่งชาติตาลีซาน ซึ่งเป็นจุดท่องเที่ยวที่สำคัญและสวยงามอีกที่หนึ่งของเกาะไต้หวัน ที่ทุกท่านไม่ควรพลาด ให้ท่านได้เที่ยวชมธรรมชาติบนเทือกเขาตาลีซาน สัมผัสอากาศบริสุทธิ์ ชื่นชมทะเลหมอก ต้นไม้ใหญ่ที่มีอายุ 3,000 ปี ฯลฯ ให้ท่าน นังรลไฟโบราณชมอุทยาน พร้อมทั้งให้ท่านได้ชม สวนสนพันปี ที่มีสนหลากหลายนานาพันธุ์ มีความสวยงามที่แตกต่างกันไป ซึ่งต้นสนแต่ละต้นมีอายุมากกว่าร้อยปี ให้ท่านได้ชื่นชมธรรมชาติและถ่ายรูปเป็นที่ระลึก จากนั้นแวะชิมชาอู่หลงบนภูเขาสูงอันขึ้นชื่อของไต้หวัน

เที่ยง

รับประทานอาหารเที่ยง ณ ห้องอาหาร **เป็นอาหารจีนสไตล์พื้นเมือง**

หลังอาหาร นำท่านแวะชิมชาอู่หลง บนภูเขาสูงอันขึ้นชื่อของไต้หวัน จากนั้นนำท่านเดินทางสู่ เมืองไถจง ระหว่างทางท่านจะได้ชมทิวทัศน์สองข้างทางที่สวยงาม

ค่ำ

รับประทานอาหารค่ำ ณ ภัตตาคาร **เมนูพิเศษสเต็ก+สลัดบาร์**

จากนั้น นำท่านเดินทางสู่ที่พัก **FRESH FIELDS 5*** ให้ท่าน แช่น้ำแร่ส่วนตัวภายในห้องพัก

วันที่สาม

ร้านขายยาสับประรด-ศูนย์ Germanium-อนุสรณ์สถานเจียงไคเช็ค -Cosmetic shop-ตึกไทเป101(ไม่รวมบัตรขึ้นตึก)-ตลาดซีเหมินติง

เช้า

รับประทานอาหารเช้า ณ โรงแรมที่พัก

หลังอาหาร นำท่านนำท่านเดินทางสู่เมืองไทเป ซึ่งเป็นเมืองหลวงของไต้หวัน ให้ท่านแวะชิมและเลือกซื้อขนมยอดนิยมของไต้หวัน **ร้านขนมพายสับประรด** ชื่อดังเพื่อให้ทุกท่านได้เลือกซื้อของฝากอันขึ้นชื่อของไต้หวัน จากนั้นนำท่าน **ชมศูนย์ Germanium** เป็นสร้อย มีพลังพิเศษสามารถช่วยปรับสภาพประจุลบ บวกในร่างกายให้สมดุล ระบบไหลเวียนโลหิตดี ช่วยให้การสดชื่น ลดอาการปวดเมื่อย

เที่ยง

รับประทานอาหารกลางวัน **เมนูพิเศษจิ้งคิงเสียวหลงเปา**

หลังอาหาร นำท่านชม **อนุสรณ์สถานเจียงไคเช็ค** ซึ่งเป็นแหล่งรวมรูปภาพ สิ่งของต่างๆ ที่เป็นประวัติแทบทั้งหมดเกี่ยวกับท่าน **นายพล เจียง ไค เช็ค** ตั้งแต่สมัยที่ยังเป็นลูกศิษย์ ดร.ซุนยัตเซ็นจนท่านได้ก้าวมาสู่ตำแหน่งผู้นำประเทศ นอกนั้นท่านยังจะได้พบกับ การเปลี่ยนเวรทหารรักษาการณ์รูปปั้นท่านนายพล เจียง ไค เช็ค ซึ่งจะมีขึ้นทุก 1 ชั่วโมง บนชั้น 4 ของอนุสรณ์แห่งนี้ **นำท่านซื้อปิ้งเครื่องสำอางค์ราคาถูก** ที่ได้รับความนิยมหรือรวมทั้งพวงยาน้ำมันและยานวดที่ขึ้นชื่อของไต้หวัน **นำท่านชมตึกไทเป 101 (ไม่รวมบัตรขึ้นตึก)** เพื่อให้ท่านได้ถ่ายรูปกับนวัตกรรมด้านวิศวกรรมและศักยภาพทางเทคโนโลยีของไต้หวัน ตึก

ไทเป 101 มีความสูงถึง 508 เมตร ได้รับการออกแบบโดยวิศวกรชาวไต้หวัน ภายในตัวอาคารมีลูกตุ้มขนาดใหญ่หนักกว่า 660 ตัน ทำหน้าที่กันการสั่นสะเทือนของแผ่นดินไหวและมีการตั้งระบบป้องกันวินาศกรรมทางอากาศอย่างดี ตัวอาคารมองดูคล้ายปล้องไฟ 8 ปล้องต่อกัน และยังมีลิฟท์เร็วด้วยความเร็ว 1,010 เมตรต่อนาที จากนั้นนำท่าน **ช้อปปิ้งตลาดซีเหมินติง** หรือที่คนไทยเรียกว่า สยามสแควร์เมืองไทย มีทั้งแหล่งเสื้อผ้าแบรนด์เนมสไตร์ด้วยรุ่น กระเป๋า ของฝากคนที่ท่านรัก รองเท้ายี่ห้อต่าง อาทิ Onitsuka Tiger แบรินด์ดังของญี่ปุ่น รวมทั้งยี่ห้อต่างๆ เช่น, New Balance, Puma, Adidas, Nike ในส่วนของราคาที่ประเทศไต้หวันนั้นจะมีราคาถูกกว่า ให้ท่านอิสระช้อปปิ้งตามอัชฌาศัย

ค่ำ รับประทานอาหารค่ำ ณ ภัตตาคาร **เมนูพิเศษพระกระโดดกำแพง**
จากนั้น นำท่านเดินทางสู่ที่พัก **TAO GADEN HOTEL 4*** หรือเทียบเท่า

วันที่สี่ หมู่บ้านจิวเฟิ่น-อุทยานหย่งหลิว- Mitsui Outlet Park -สนามบินเถาหยวน-สนามบินสุวรรณภูมิ-กรุงเทพฯ

เช้า รับประทานอาหารเช้า ณ โรงแรมที่พัก
หลังอาหาร นำท่าน สัมผัสบรรยากาศถนนเก่าจิวเฟิ่น ที่ตั้งอยู่บริเวณไหล่เขาในเมืองจีหลง จิวเฟิ่นเคยเป็นแหล่งเหมืองทองที่มีชื่อเสียงตั้งแต่สมัยโบราณ ปัจจุบันเป็นสถานที่ท่องเที่ยวที่สำคัญแห่งหนึ่ง นอกจากจะเป็นถนนคนเดินเก่าแก่ที่มีชื่อเสียงที่สุดในไต้หวัน จากนั้นให้ท่านได้เพลิดเพลินกับบรรยากาศแบบดั้งเดิมของร้านค้า ร้านอาหารของชาวไต้หวันและท่านยังสามารถชื่นชมวิถีชีวิตที่แสนร่วมทั้งเลือกชิมและซื้อหาจากร้านค้าที่มีอยู่มากมายอีกด้วย

เที่ยง รับประทานอาหารเที่ยง **เมนูพิเศษอาหารซีฟู้ดสไตล์ไต้หวัน**
หลังอาหาร นำท่านเดินทางสู่ อุทยานหย่งหลิว จุดเหนือสุดของไต้หวัน มีลักษณะเป็นแหลมทอดยาวออกไปในทะเล เป็นชายหาดที่มีชื่อเสียง เต็มไปด้วยโขดหินที่มีรูปร่างแปลกตาและงดงาม เกิดจากการกัดกร่อนของน้ำทะเล ลมทะเลและการเคลื่อนตัวของเปลือกโลกเมื่อหลายล้านปีก่อน ทำให้เกิดการทับถมของแนวหิน จากนั้นนำท่านช้อปปิ้ง **Mitsui Outlet Park** ซึ่งเป็นเอาต์เล็ตมอลล์ที่มีร้านค้าแบรนด์ต่างๆ ให้ท่านได้เลือกหลากหลายยี่ห้อและยังมีร้านค้าอาหารมากมายให้ท่านได้เลือกซื้อเลือกชม เลือกชิมตามอัชฌาศัย

17.30 น. นำทุกท่านเดินทาง ถึง สนามบินเถาหยวน เพื่อตรวจเช็คเอกสารและสัมภาระ

20.05 น. ออกเดินทางกลับสู่กรุงเทพฯ โดยสายการบิน ไทยแอร์เอเชีย เที่ยวบินที่ TG635

22.50 น. ถึงท่าอากาศยาน สนามบินสุวรรณภูมิ โดยสวัสดิภาพ

เงื่อนไขและราคา

ช่วงการเดินทาง	ผู้ใหญ่พัก ห้องละ 2 ท่าน	เด็กอายุต่ำกว่า 12 ปี พักกับผู้ใหญ่ 1 ท่าน	เด็กอายุต่ำกว่า 12 ปี พักกับผู้ใหญ่ 2 ท่าน มีเตียงเสริม	เด็กอายุต่ำกว่า 12 ปี พักกับผู้ใหญ่ 2 ท่าน ไม่มีเตียงเสริม	พักท่านเดียว จ่ายเพิ่ม
10 - 13 MAY'18	21,999	21,999	21,999	21,999	4,200
17 - 20 MAY'18	21,999	21,999	21,999	21,999	4,200
24 - 27 MAY'18	20,999	20,999	20,999	20,999	4,200
31MAY-03JUN'18	20,999	20,999	20,999	20,999	4,200

14 - 17 JUN'18	20,999	20,999	20,999	20,999	4,200
21 - 24 JUN'18	20,999	20,999	20,999	20,999	4,200
28JUN-01JUL'18	20,999	20,999	20,999	20,999	4,200
05 - 08 JUL'18	20,999	20,999	20,999	20,999	4,200
12 - 15 JUL'18	20,999	20,999	20,999	20,999	4,200
26 - 29 JUL'18	21,999	21,999	21,999	21,999	4,200
02 - 05 AUG'18	20,999	20,999	20,999	20,999	4,200
16 - 19 AUG'18	20,999	20,999	20,999	20,999	4,200
20 - 23 SEP'18	20,999	20,999	20,999	20,999	4,200
27 - 30 SEP'18	20,999	20,999	20,999	20,999	4,200
04 - 07 OCT'18	23,999	23,999	23,999	23,999	4,200
18 - 21 OCT'18	23,999	23,999	23,999	23,999	4,200
22 - 25 NOV'18	23,999	23,999	23,999	23,999	4,200
29NOV-02DEC'18	23,999	23,999	23,999	23,999	4,200
13 - 16 DEC'18	23,999	23,999	23,999	23,999	4,200

*****ค่าบริการข้างต้น ยังไม่ได้รวมค่าทิปคนขับ และ ภาษีท้องถิ่น ท่านละ 800 NTD/ทริป/ท่าน*****
ค่าทิปหัวหน้าทัวร์แล้วแต่ความพึงพอใจของลูกค้า

หมายเหตุ: ตามราคาขายข้างต้นเป็นราคาขายที่ได้รวมราคาร้านขายสินค้าที่ท่านต้องเยี่ยมชม จำนวนทั้งหมด 4 ร้าน คือ ร้านขนมพายลับประดับ-Cosmetic Shop-ศูนย์Germanium-ร้านชา ตามที่ระบุไว้ในโปรแกรมซึ่งมีผลต่อราคาทัวร์ ทางบริษัทจึงใคร่ขอเรียนให้ลูกค้าทุกท่านทราบว่า ทุกร้านค้ามีความจำเป็นต้องให้ลูกค้าเข้าไปแวะชม หากท่านต้องการสินค้าหรือไม่ก็นั้นขึ้นอยู่กับความพอใจและสมัครใจของลูกค้า ไม่มีการบังคับ หากลูกค้าท่านใดมีความประสงค์ไม่ต้องการเข้าเยี่ยมชมร้านค้าที่กล่าวมาข้างต้น หรือ การแยกตัวออกจากคณะเดินทาง ขอสงวนสิทธิ์ในการเรียกเก็บค่าใช้จ่ายที่เกิดขึ้นจากท่าน จำนวน 2,500 NTD./ท่าน

****กรุณาอ่านสัณนิคก่อนจอง** เนื่องจากการเดินทางเข้าได้วันโดยการยกเว้นวีซ่าให้กับประเทศไทยนั้น สามารถใช้ได้เพียงหนังสือเดินทางทั่วไปเท่านั้น หากท่านใดมีความประสงค์จะใช้หนังสือเดินทางข้าราชการ ต้องแจ้งให้บริษัททราบล่วงหน้า เนื่องจากหนังสือเดินทางข้าราชการไทย ไม่ได้รับการยกเว้นวีซ่า (ต้องยื่นวีซ่าเท่านั้นถึงจะสามารถเข้าได้วันได้) หากท่านใดส่งดำเนินาหนังสือเดินทางให้กับบริษัทในวันจองทัวร์และหากวันที่เดินทาง ท่านไม่ได้ใช้หนังสือเดินทางเล่มที่ใส่สำเนากับทางบริษัทไว้หรือนำหนังสือเดินทางประเภทอื่นมาใช้โดยไม่แจ้งให้ทางบริษัททราบล่วงหน้า และถ้าหากหนังสือเดินทางของท่านมีอายุการเดินทางน้อยกว่า 180 วัน นับจากวันเดินทาง ทางบริษัทไม่สามารถรับผิดชอบใดๆได้ หากท่านโดนปฏิเสธจากสายการบินหรือตำรวจตรวจคนเข้าเมืองทั้งไทยและได้วัน จึงเรียนให้ลูกค้าทุกท่านรับทราบ กรุณาตรวจสอบความถูกต้องของหนังสือเดินทางเพื่อผลประโยชน์ของตัวเอง

ราคานี้ รวมภาษีน้ำมันและประกันวินาศภัยของสายการบินแล้ว หากมีการประกาศเพิ่มขึ้นหลังจาก วันที่ 01 เมษายน 2561 ทางบริษัทฯ จะเรียกเก็บตามจริง**

****กรุ๊ป 15 ท่านออกเดินทาง****

****หนังสือเดินทางข้าราชการ ไม่ได้รับการยกเว้นวีซ่าได้วัน หากใช้หนังสือข้าราชการเดินทางต้องยื่นวีซ่าเท่านั้น****

สำหรับผู้เดินทางที่อายุไม่ถึง 18 ปี และไม่ได้เดินทางกับบิดา มารดา ต้องมีจดหมายยินยอมให้บุตรเดินทางไปต่างประเทศจากบิดาหรือมารดาแนบมาด้วย

หมายเหตุ

1. บริษัทฯ สงวนสิทธิ์ที่จะไม่รับผิดชอบต่อค่าชดเชยความเสียหาย ไม่ว่าจะกรณีที่เกิดจากรถไฟคนเข้าเมืองของไทย ไม่อนุญาตให้เดินทางออกหรือกองตรวจคนเข้าเมืองของแต่ละประเทศไม่อนุญาตให้เข้าเมือง
2. บริษัทฯ สงวนสิทธิ์ในการที่จะไม่รับผิดชอบต่อค่าชดเชยความเสียหาย อันเกิดจากเหตุสุดวิสัยที่ทางบริษัทฯ ไม่สามารถควบคุมได้ เช่น การนัดหยุดงาน, จลาจล, การล่าช้าหรือยกเลิกของเที่ยวบินและภัยธรรมชาติ
3. บริษัทฯ สงวนสิทธิ์ในการเปลี่ยนแปลงโปรแกรมรายการท่องเที่ยว โดยไม่ต้องแจ้งให้ทราบล่วงหน้า
4. บริษัทฯ สงวนสิทธิ์ในการเปลี่ยนแปลงอัตราค่าบริการ โดยไม่ต้องแจ้งให้ทราบล่วงหน้า
5. ในกรณีที่ลูกค้าต้องออกตัวโดยสารถภายในประเทศหรือออกตัวโดยสารถเอง กรุณาติดต่อเจ้าหน้าที่ของบริษัทฯ ก่อนทุกครั้ง มิฉะนั้นทางบริษัทฯ จะไม่ขอรับผิดชอบค่าใช้จ่ายใดๆ ทั้งสิ้น
6. ทัวرنี้นี้เป็นทัวร์แบบเหมา หากท่านไม่ประสงค์จะเดินทางร่วมกับกรุ๊ปตามที่ระบุไว้ในรายการ บริษัทฯ ขอสงวนสิทธิ์ในการคืนเงินในส่วนที่ท่านไม่ได้ใช้บริการ เนื่องจากเป็นความประสงค์ของท่านเอง

**** โปรแกรมและรายละเอียดของการเดินทางอาจมีการเปลี่ยนแปลงได้ โดยไม่ต้องแจ้งให้ทราบล่วงหน้า ทั้งนี้ขึ้นอยู่กับ การจราจร สภาพอากาศ และเหตุสุดวิสัยต่าง ๆ ที่ไม่สามารถคาดการณ์ได้ล่วงหน้าโดยทางบริษัทฯ จะรักษาผลประโยชน์และความปลอดภัยของผู้เดินทางเป็นสำคัญและไม่สามารถเปลี่ยนเป็นเงินได้**

อัตราค่าธรรมเนียม

1. ค่าตั๋วเครื่องบิน ชั้นนักท่องเที่ยว (Economy Class) ที่ระบุวันเดินทางไป-กลับพร้อมคณะ
2. ค่าภาษีสนามบินทุกแห่งตามรายการ
3. ค่ารถโค้ชปรับอากาศนำเที่ยวตามรายการ พร้อมคนขับรถที่ชำนาญเส้นทาง
4. ค่าห้องพักในโรงแรมตามที่ระบุในรายการหรือเทียบเท่า (2 ท่านต่อ1ห้อง)
5. ค่าอาหารตามที่ระบุในรายการ
6. ค่าเข้าชมสถานที่ท่องเที่ยวตามรายการ
7. ค่ากระเป๋าเดินทางท่านละ 2 ใบ (น้ำหนัก 30 กิโลกรัม)
8. ค่ามัคคุเทศก์ของบริษัทดูแลตลอดการเดินทาง
9. ค่าประกันอุบัติเหตุคุ้มครองในระหว่างการเดินทาง คุ้มครองในวงเงินท่านละ 1,000,000 บาท *ทั้งนี้ขอมอบอยู่ในข้อจำกัดที่มีการตกลงไว้กับบริษัทประกันชีวิต *(สำหรับผู้สูงอายุ 70 ปี ขึ้นไป วงเงินประกัน ท่านละ 500,000 บาท ค่ารักษาอยู่ในข้อจำกัดการตกลงไว้กับบริษัทประกันชีวิตตามเงื่อนไขของกรมธรรม์)

อัตราไม่รวม

- ค่าทิปไกด์และคนขับรถ ท่านละ **800 NTD** / ท่าน /ทริป (ลูกค้าเด็กชำระเงินเท่าผู้ใหญ่), ค่าทิปหัวหน้าทัวร์แล้วแต่ความประทับใจ
- ค่าธรรมเนียมการจัดทำหนังสือเดินทาง
- ค่าใช้จ่ายส่วนตัว อาทิเช่น ค่าเครื่องดื่มที่สั่งพิเศษ , ค่าโทรศัพท์ , ค่าซักรีด, ค่าน้ำหนักเกินจากทางสายการบิน
กำหนดเกินกว่า 30 กิโลกรัมและมากกว่า 1 ชั้น, ค่ารักษาพยาบาล กรณีเกิดการเจ็บป่วยจากโรคประจำตัว, ค่ากระเป๋าเดินทางที่ชำรุดหรือของมีค่าที่สูญหายในระหว่างการเดินทาง เป็นต้น
- ค่าภาษีมูลค่าเพิ่ม 7% และภาษีหัก ณ ที่จ่าย 3%
- ค่าธรรมเนียมน้ำมันและภาษีสนามบิน ในกรณีที่สายการบินมีการปรับขึ้นราคา
- ค่าธรรมเนียมวีซ่า

เงื่อนไขในการสำรองที่นั่ง

- กรุณาจองล่วงหน้าพร้อมสำเนาหนังสือเดินทางและชำระงวดแรก 8,000 บาทภายใน 2 วันหลังทำการจอง **พร้อมสำเนาหนังสือเดินทางที่มีอายุเหลือมากกว่า 180 วัน นับจากวันที่เดินทาง**
- **งวดที่สอง ก่อนเดินทาง 21 วัน**

การยกเลิกสำหรับการจอง

- * สำหรับผู้โดยสารที่ทางบริษัทฯ เป็นผู้ยื่นวีซ่าให้ เมื่อผลวีซ่าผ่านแล้วมีการยกเลิกการเดินทาง
 - * ยกเลิกก่อนการเดินทาง 35 วันขึ้นไป คืนเงินทั้งหมด
 - * ยกเลิกก่อนการเดินทาง 30 วันขึ้นไป คืนเงินทั้งหมด ยกเว้นมัดจำ
 - * ยกเลิกก่อนการเดินทาง 25 วันขึ้นไป ขอสงวนสิทธิ์คืนเงินในทุกกรณี
(หลังจากการจอง ไม่สามารถเปลี่ยนแปลงวันเดินทางได้)
1. บริษัทฯ ขอสงวนสิทธิ์ยกเลิกการเดินทางก่อนล่วงหน้า 14 วัน ในกรณีที่ไม่สามารถทำวีซ่าได้อย่างน้อย 15 ท่าน และ/หรือผู้ร่วมเดินทางในคณะไม่สามารถผ่านการพิจารณาวีซ่าได้ครบ 15 ท่าน และกรณีคณะผู้เดินทางไม่ครบ 15 ท่านในกรณีนี้บริษัทฯ ยินดีคืนเงินให้ทั้งหมด (ยกเว้นค่าธรรมเนียมวีซ่าซึ่งได้ชำระไว้กับทางสถานทูตแล้ว) หรือจัดหาคณะทัวร์อื่นให้ถ้าต้องการ
 2. บริษัทฯ ขอสงวนสิทธิ์ที่จะเปลี่ยนแปลงรายละเอียดบางประการในทัวร์นี้ เมื่อเกิดเหตุจำเป็นสุดวิสัยจนไม่อาจแก้ไขได้ และจะไม่รับผิดชอบใดๆ ในกรณีที่สูญหาย สูญเสีย หรือได้รับบาดเจ็บที่นอกเหนือความรับผิดชอบของหัวหน้าทัวร์และอุบัติเหตุสุดวิสัยบางประการ เช่น การนัดหยุดงาน, ภัยธรรมชาติ, การจลาจลต่างๆ เป็นต้น

ข้อมูลเพิ่มเติมสำหรับเรื่องตั๋วเครื่องบิน

- ในการเดินทางเป็นหมู่คณะ ผู้โดยสารจะต้องเดินทางไป-กลับพร้อมกัน หากต้องการเคลื่อนวันเดินทางกลับ ท่านจะต้องชำระค่าใช้จ่ายส่วนต่างที่ทางสายการบินและบริษัททัวร์เรียกเก็บ การจัดที่นั่งของกรุ๊ปเป็นไปโดยสายการบินเป็นผู้กำหนด ซึ่งทางบริษัทฯ ไม่สามารถเข้าไปแทรกแซงได้

และในกรณียกเลิกการเดินทางและได้ดำเนินการออกตั๋วเครื่องบินไปแล้ว (กรณีตั๋ว REFUND ได้) ผู้เดินทางต้องรอ REFUND ตามระบบของสายการบินเท่านั้น

ข้อมูลเพิ่มเติมเรื่องโรงแรมที่พัก

1. เนื่องจากการวางแผนห้องพักของแต่ละโรงแรมแตกต่างกัน จึงอาจทำให้ห้องพักแบบห้องเดี่ยว (Single) และห้องคู่ (Twin/Double) และห้องพักแบบ 3 ท่าน (Triple Room) ห้องพักอาจจะไม่ติดกัน
2. กรณีที่มีงานจัดประชุมนานาชาติ (Trade Fair) หรือเทศกาล เป็นผลให้ค่าโรงแรมสูงขึ้นมากและห้องพักอาจเต็ม บริษัทฯ ขอสงวนสิทธิ์ในการปรับเปลี่ยนเพื่อให้เกิดความเหมาะสม
3. โรงแรมที่ได้ทุกวันทุกโรงแรมจะมี Wifi หรือสาย Land บริการอินเทอร์เน็ต, ไม้เท้า, กาน้ำร้อน ให้บริการฟรี

การเดินทางเป็นครอบครัว

หากท่านเดินทางเป็นครอบครัวใหญ่หรือเดินทางพร้อมสมาชิกในครอบครัวที่ต้องได้รับการดูแลเป็นพิเศษ (Wheelchair), เด็ก, และผู้สูงอายุที่มีโรคประจำตัว ไม่สะดวกในการเดินทางที่ติดต่อกัน ท่านและครอบครัวต้องให้การดูแลสมาชิกภายในครอบครัวของตนเอง เนื่องจากการเดินทางเป็นหมู่คณะ หัวหน้าทัวร์มีความจำเป็นต้องดูแลคณะทัวร์ทั้งหมด

เอกสารประกอบการขอวีซ่าได้วัน

*****สำหรับหนังสือเดินทางไทย สามารถเข้าประเทศได้วันได้โดยไม่ต้องขอวีซ่า*****

หากเป็นหนังสือเดินทางราชการไทยเล่มสีน้ำเงิน ต้องขอวีซ่าได้วันตามปกติ เอกสารดังนี้

1. หนังสือเดินทาง (Passport)

- หนังสือเดินทางต้องมีอายุการใช้งานเหลือไม่น้อยกว่า 180 วัน นับจากวันเดินทาง (สำหรับท่านที่มีหนังสือเดินทางเล่มเก่า กรุณานำมาประกอบการยื่นวีซ่าด้วย เพื่อความสะดวกในการพิจารณาวีซ่าของท่าน)
- หนังสือเดินทาง ต้องมีหน้าเหลือสำหรับประทับวีซ่าอย่างน้อย 2 หน้า

2. รูปถ่าย

- รูปถ่ายสีหน้าตรงขนาด 2 x 1.5 นิ้ว จำนวน 2 ใบ
- (ใช้รูปสีพื้นหลังขาว ถ่ายไว้ไม่เกิน 6 เดือน , สติกเกอร์ใช้ไม่ได้,
- ห้ามสวมแว่นตาหรือเครื่องประดับ)

3. หลักฐานการเงิน

- สำเนาสมุดเงินฝากส่วนตัวของผู้เดินทาง ย้อนหลัง 6 เดือน (กรุณาปรับสมุดเงินฝากแสดงยอดล่าสุดถึงเดือนปัจจุบันให้เรียบร้อยก่อนถ่ายสำเนา) พร้อมเซ็นชื่อรับรองสำเนาถูกต้อง
- หรือรายการเดินบัญชี (Statement) ย้อนหลัง 6 เดือน กรุณายื่นขอจากธนาคาร โดยใช้เวลาคำเนินงานประมาณ 3 วัน

4. หลักฐานการทำงาน (ภาษาอังกฤษและเป็นหลักฐานปัจจุบันเท่านั้น)

- กรณีเป็นพนักงาน
หนังสือรับรองการทำงานจากบริษัทฯ ระบุตำแหน่ง, เงินเดือน และ วันเริ่มทำงาน
- กรณีเป็นเจ้าของกิจการ

- สำเนาใบทะเบียนการค้าและหนังสือรับรองการจดทะเบียนที่มีชื่อของผู้เดินทางเป็นกรรมการหรือหุ้นส่วน พร้อมทั้งเซ็นชื่อรับรองสำเนา
- กรณีเป็นนักเรียนหรือนักศึกษา (ภาษาอังกฤษและเป็นหลักฐานปัจจุบันเท่านั้น)
 - หนังสือรับรองจากทางโรงเรียนหรือสถาบันที่กำลังศึกษาอยู่และสำเนาบัตรนักศึกษาพร้อมทั้งเซ็นชื่อรับรองสำเนา
5. สำเนาทะเบียนบ้าน/สำเนาบัตรประจำตัวประชาชน หรือ สำเนาสูติบัตร และสำเนาใบเปลี่ยนชื่อ-สกุล (ถ้ามี) กรุณาเซ็นชื่อรับรองสำเนาทุกฉบับ
- กรณีที่เด็กอายุต่ำกว่า 20 ปี
 - * ไม่ได้เดินทางพร้อมบิดามารดาหรือคนใดคนหนึ่ง และต้องทำจดหมายชี้แจงว่าเดินทางพร้อมใครและมีความสัมพันธ์กันอย่างไร พร้อมทั้งแนบสำเนาบัตรประชาชนของบิดา/มารดา
 - * เด็กอยู่ในความปกครองของบิดาหรือมารดาเพียงคนเดียว จะต้องมียุติบัตรรับรองว่าเด็กอยู่ภายใต้การปกครองของผู้นั้น เช่น สำเนาใบหย่า พร้อมทั้งบันทึกการหย่าซึ่งแสดงว่าเป็นผู้รับผิดชอบเด็กเด็กอยู่ในความปกครองของผู้อื่น จะต้องมียุติบัตรรับรองว่าเด็กอยู่ภายใต้การปกครองของผู้นั้น เช่น หนังสือรับรองบุตร บุญธรรม เป็นต้น
 - กรณีสมรสแล้ว
- สำเนาทะเบียนสมรส พร้อมทั้งเซ็นชื่อรับรองสำเนา
- กรณีเป็นผู้สูงอายุ 60 ปีขึ้นไป ไม่ต้องใช้เอกสารการงาน

ข้อความซึ่งถือเป็นสาระสำหรับท่านผู้ร่วมเดินทาง

ทางบริษัทฯ เป็นตัวแทนในการจัดนำสัมมนาและการเดินทางที่มีความชำนาญ โดยจัดหาโรงแรมที่พัก อาหาร ยานพาหนะและสถานที่ท่องเที่ยว พร้อมทั้งการสัมมนา คุณาน เพื่อความสะดวกสบายและเกิดประโยชน์สูงสุดในการเดินทาง ทั้งนี้ทางบริษัทฯ ไม่สามารถรับผิดชอบในอุบัติเหตุหรือความเสียหายที่เกิดจาก โรงแรมที่พัก ยานพาหนะ, อันเนื่องมาจากอุบัติเหตุรวมถึงภัยธรรมชาติ, โจรกรรม, วิทยาศาสตร์, อคติภัย, การผลลงาน, การจลาจล, สงครามการเมือง, การผันผวนของอัตราแลกเปลี่ยนเงินตราระหว่างประเทศ, การนัดหยุดงาน, ความล่าช้าของเที่ยวบิน, สายการบินเรือ, รถไฟ, พาหนะท้องถิ่น, ตลอดจนการถูกปฏิเสธออกวีซ่าจากกงสุล และ/หรือส่วนงานที่เกี่ยวข้องกับสถานเอกอัครราชทูต รวมถึงผู้มีอำนาจทำการแทนประจำประเทศไทย (โดยไม่จำเป็นต้องแสดงเหตุผล เนื่องจากเป็นสิทธิพิเศษทางการทูต) ซึ่งอยู่เหนือการควบคุมของบริษัทฯ หมายรวมถึงในระหว่างการเดินทางท่องเที่ยวทั้งในหรือต่างประเทศ แต่ทางบริษัทฯ มีความคุ้มครองและประกันอุบัติเหตุตามเงื่อนไขที่บริษัทฯ ที่รับประกันในกรณีที่ผู้ร่วมเดินทางถูกปฏิเสธโดยเจ้าหน้าที่ตรวจคนเข้าเมืองของประเทศไทยและ/หรือต่างประเทศ มิให้เดินทางออกหรือ เข้าประเทศ เนื่องมาจากความประพฤติ พฤติกรรมของผู้เดินทาง ไม่ปฏิบัติตามกฎระเบียบด้านการควบคุมโรคติดต่อเฉพาะพื้นที่ที่มีการปลอมแปลงเอกสารเพื่อการเดินทาง รวมถึงมีสิ่งผิดกฎหมาย บริษัทฯจะไม่คืนค่าใช้จ่ายใดๆ รายละเอียดด้านการเดินทางอาจมีการเปลี่ยนแปลงได้ตามความจำเป็นหรือเพื่อความเหมาะสมทั้งปวง โดยมีต้องแจ้งให้ทราบล่วงหน้า ทั้งนี้การขอสงวนสิทธิดังกล่าว บริษัทฯ จะยึดถือและคำนึงถึงผลประโยชน์ตลอดจนความปลอดภัยของท่านผู้เกี่ยวข้อง ซึ่งร่วมเดินทางเป็นสำคัญ